

## Ajánlott termékek:

### URSA TERRA

URSA TERRA 74 Ph  
URSA TERRA 78 Ph  
URSA TERRA PLUS 70 Ph

### URSA TECTONIC

URSA TECTONIC APh ACOUSTIC  
URSA TECTONIC UPh UNIVERSAL

Nyomással nem terhelhető, könnyen vágható, egyszerűen beépíthető, csupasz, tekercses és táblás, magas minőségű ásványgyapot termékek.  $\lambda_d=0,032-0,039$  W/mK

### URSA XPS

URSA XPS N-III-L

30 t/m<sup>2</sup> maximális nyomással terhelhető, zárt sejtcella szerkezetű, lépcsőzetes szélképzésű, könnyen vágható extrudált polisztirol keményhab hőszigetelő tábla.

### URSA SECO

URSA SECO PRO 2

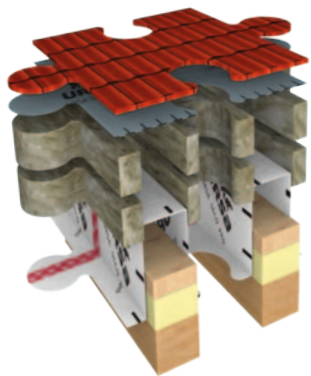
Fehér színű, 2 rétegű polipropilén páratechnikai fólia, melyet a belső burkolat elé helyezünk el. sd=2 m

URSA SECO PRO KP

Piros színű öntapadó ragasztócsík az URSA SECO PRO 2 páratechnikai fólia átlapolásainak tökéletes leragasztásához.

URSA SECO PRO 0,02

Külső felületén szürke színű, öntapadó szegélycsíkkal ellátott 3 rétegű polipropilén páraáteresztő tetőfólia, melyet a cserépfedés alatt helyezünk el. sd=0,02 m



### URSA GLASSWOOL

 URSA SF 32 Lignin  
URSA SF 34 Lignin

URSA SF 38  
URSA DF 37 OPTIMUM  
URSA DF 39

URSA Salgótarján Zrt.

Értékesítés, szaktanácsadás:

 **Varga Tamás**  
+36 20/9721-266  
tamas.varga@etexgroup.com

 **Csengery Zsolt**  
+36 30/9659-438  
zsolt.csengery@etexgroup.com

 **Loránd Aranka**  
+36 30/9433-046  
aranka.lorand@etexgroup.com

 **Lőrincz Lajos**  
+36 30/9988-324  
lajos.lorincz@etexgroup.com



Rendelésfelvétel, szállítás,  
számlázás:

tel.: +36 1/883-7209  
rendeles.ursa.hu@etexgroup.com

[www.ursa.hu](http://www.ursa.hu)



URSA GLASSWOOL URSA TECTONIC

URSA TERRA URSA XPS URSA SECO

Szigetelés egy jobb holnapért

Meglévő beépített  
tetőtér felújítása  
kívülről



## Hogyan tegyük komfortossá a tetőtereket?

A régi beépített tetőterek nyáron túl melegek, télen ki-fűthetetlenek, rosszabb esetben nedvesednek, penészesednek. Amennyiben a problémákat együttesen és véglegesen szeretnénk megszüntetni, a rétegrendek újbóli kialakítása szükséges, és ez kívülről valósítható meg az **URSA ásványgyapot, XPS és SECO termékeinek kombinált alkalmazásával**. A befelé hízalt tetőszerkezetben több elem is megmarad: a belső burkolat, a szarufa, ill. a nem törött, repedt vagy szétfagyott tetőcserép.

### A kívülről történő tetőfelújítás lépései:

#### 1. Meglévő rétegek elbontása

Elbontjuk a cserépfedést a tartólécekkel, fóliákkal és a régi hőszigeteléssel együtt, csak a szarufák és a belső burkolat marad.

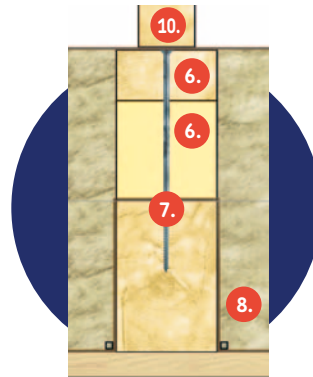
#### 2. A belső burkolat előtti páratechnikai fólia rögzítése

Az URSA SECO PRO 2 fóliát a szarufákra merőlegesen, feliratozott felével kifelé terítjük rá a burkolatra a szarufákon áthajtva úgy, hogy a szarufák tövében egy leszorító léccel (min. 10x10 mm) segítségével szegezéssel rögzítjük. A fóliatoldásokat a felületfolytonosság és légtömörség biztosítása céljából egymáshoz ragasztjuk URSA SECO PRO KP öntapadó ragasztócsík segítségével, minimum 10 cm átlapolással (követve a fóliai „T” jeleit).

#### 3. Szarufa magasztása és hőhidmentesítése URSA XPS bakok segítségével.



Az URSA XPS hőszigetelő táblákból vágott szarufa-széles csíkokat, rajtuk min. 5 cm vastag, szintén szarufa-széles leszorító stafilákkal, együtt a szarufákra csavarozunk. **Az így kialakított komplett tartószerkezet (szarufa+XPS bak) magassága a kívánt szigetelési vastagság függvénye: 20-30 cm.**



6. XPS bak: XPS + stafilifa
7. süllyesztett fejű szerkezetépítő csavar
8. 2 réteg URSA ásványgyapot hőszigetelés
10. ellenléc

#### 4. URSA ásványgyapot hőszigetelés elhelyezése

A szarufaközöket teljes magasságukban kitöltjük URSA ásványgyapottal. A szigetelőanyag befeszülését 1,5-3 cm ráhagyással biztosítjuk, és ügyelni kell a szigetelőanyag toldásainak szoros egymáshoz illesztésére.

#### 5. Cserépalátét elhelyezése

A tetőszerkezet ereszvonaltól, a szarufákra merőlegesen, szürke oldalával kifelé kigurítjuk az URSA SECO PRO 0,02 páraáteresztő tetőfóliát. 10 cm átlapolásait („T” jelek) felülről vezetjük, az öntapadó ragasztócsíkkal egymáshoz ragasztjuk felületfolytonosan és légtömören, majd a fóliát az öntapadó sávok fölött 1 cm-rel szeg vagy tűzőgép segítségével rögzítjük a tartószerkezethez.

#### 6. Ellenléc és cseréptartó léccel elhelyezése

Az XPS bakokra csavarozással vagy szegezéssel rögzítjük a min. 5 cm magasságú ellenlécet. Az eresz vonalában légbevezetést, a gerinc magasságában kivezetést kell kialakítani, hogy a légrétegben a levegő az eresz vonaltól egészen a tetőgerincig áramolni tudjon. Elhelyezzük a cseréptartó léceket és elkészítjük a cserépfedést.

1. belső burkolat
2. URSA SECO PRO 2 páratechnikai fólia
3. URSA SECO PRO KP öntapadó csík
4. leszorító léccel
5. szarufa
6. XPS bak: XPS + stafilifa
7. süllyesztett fejű szerkezetépítő csavar
8. 2 réteg URSA ásványgyapot hőszigetelés
9. URSA SECO PRO 0,02 páraáteresztő tetőfólia
10. ellenléc
11. cseréptartó léccel

