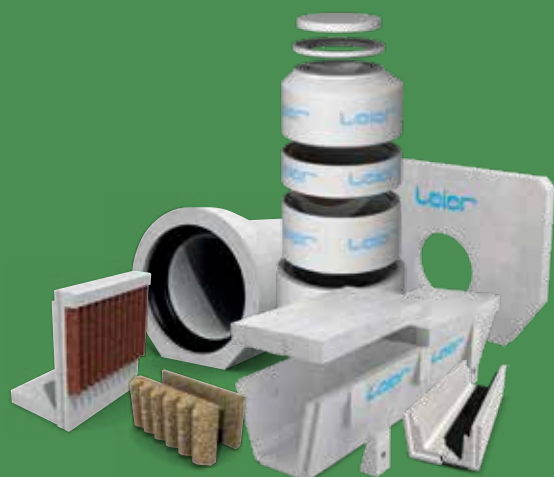


ÁRLISTA

MÉLYÉPÍTÉS,
KÖRNYEZETTECHNIKA,
VASÚTÉPÍTÉS, DURISOL
ZAJÁRNYÉKOLÓ FALRENDSZER



Érvényes: 2024. március 1-től. Kizárólag viszonteladók részére.

LEIER MAGASÉPÍTÉSI TERMÉKEK



TÉGLA
TERMÉKEK



NYÍLÁSÁTHIDALÓK



BETON FALAZÓELEMÉK



DURISOL
FALAZÓRENDSZEREK

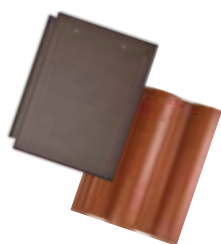


FÖDÉMRENDSZEREK



ELŐREGYÁRTOTT
FALAK ÉS LÉPCSŐK

LEIER TETŐFEDŐ RENDSZEREK



LEIER MÉLY- ÉS VASÚTÉPÍTÉS, KÖRNYEZETTECHNIKA



LEIER KÉMÉNYRENDSZEREK



LEIER DURISOL ZAJÁRNYÉKOLÓ RENDSZEREK



LEIER KERTÉPÍTÉS, DÍSZBURKOLATOK



KERTI LAPOK



TÉRBURKOLÓ KÖVEK



KERTI FALAZATOK



LÉPCSŐK



KERÍTÉSKÖVEK



FEDLAPOK



RÉZSŰKÖVEK



VIRÁGLÁDÁK



MEDENCESZEGÉLYEK



DURISOL
MAGASÁGYÁS



DURISOL
BORTARTÓ

LEIER SPECIÁLIS BETONTERMÉKEK



ELŐREGYÁRTOTT
GÉPKOCSIBEÁLLÓ



OPTIKAI VEZETŐSZLOP
TARTÓELEM



GÖRKORCSOLYAPÁLYA
ELEMÉK



ELŐREGYÁRTOTT
PADLÓELEM
ÁLLATTARTÁSHOZ

Kiadó: Leier Hungária Kft. 9024 Győr, Baross Gábor út 42., Telefon: +36 96/512-550, Fax: +36 96/512-560, E-mail: info@leier.hu, www.leier.hu, © 2024. március. A kiadványt a lehető legnagyobb gondossággal készítettük el, ennek ellenére az esetlegesen előforduló nyomdai hibákért felelősséget vállalni nem tudunk. A kiadványban szereplő fotók, ábrák tájékoztató jellegűek, a színek a valóságtól eltérhetnek. Vásárlás előtt kérjük, tekintse meg termékeinket építőanyagkereskedő-partnereinknél. A kiadványban szereplő fotók, ábrák a Kiadó engedélyével használhatók fel. A Gyártó az adatváltoztatás jogát fenntartja.

I. MÉLYÉPÍTÉS.....	4	II. KÖRNYEZETTECHNIKA	16
I.1. Talpas betoncsövek	4	II.1. Átemelő elem, akna fenékelemek	16
I.2. Tokos–talpas, tokos betoncsövek	4	II.2. Átemelő elem, aknagyűrűk	17
I.3. Tokos-talpas, tokos betoncső csatlakozó közdarab	4	II.3. Átemelő elem, akna fedlapok	18
I.4. Betoncső előfej	4	II.4. Átemelő elem, kiegészítők	18
I.5. Betoncső támfalelem	5	II.5. Olajleválasztók	19
I.6. Árokburkoló elemek	5	II.6. Iszapfogók	20
I.7. Árokelemek	6	II.7. Zsírleválasztók	20
I.8. Surrantó elem	6	II.8. Vasbeton tartályok	20
I.9. Keretelemek	6	III. VASÚTÉPÍTÉS.....	21
I.10. Akna fenékelem csaphornyos illesztéssel, künet nélkül	6	III.1. Kábelszekrény	21
I.11. Akna fenékelemek csaphornyos illesztéssel, künettel	7	III.2. LKCS kábelcsatorna elemek	21
I.12. Akna fenékelemek, gumigyűrűvel is összeépíthető elemek, künet nélkül	7	III.3. Peronelem	22
I.13. Akna fenékelemek, gumigyűrűvel is összeépíthető elemek, künettel	7	III.4. Automata sorompó kapcsolóház	22
I.14. Beépített PVC csatlakozóelem	8	IV. DURISOL ZAJÁRNYÉKOLÓ FALRENDSZER..	23
I.15. Aknagyűrűk csaphornyos illesztéssel – Jánossomorja	8	IV.1. Durisol zajárnyékoló blokkelem	23
I.16. Aknagyűrűk, gumigyűrűvel is építhető – Jánossomorja	9	IV.2. Durisol zajárnyékoló falpanelek	23
I.17. Aknagyűrűk csaphornyos illesztéssel – Pécs	9	V. EGYÉB SZOLGÁLTATÁSOK ÉS TERMÉKEK DÍJAI.....	24
I.18. Aknagyűrűk, gumigyűrűvel is építhető – Pécs	10	V.1. Raklapok, díjak	24
I.19. Aknaszűkítő-elemek – Jánossomorja	10	V.2. Egyéb szolgáltatások díjai	24
I.20. Aknaszűkítő-elemek – Pécs	10	Egyéb szolgáltatások és termékek díjai	24
I.21. Aknaelemek 120×120 és 150×150-es méretben	11	Általános szerződési feltételek	25
I.22. Vasbeton aknafedlapok	12		
I.23. Öntöttvas aknafedlapok	12		
I.24. Szintbeállító gyűrűk	12		
I.25. Egyéb kiegészítők	12		
I.26. Víznyelő elemek	13		
I.27. Vízóraakna	13		
I.28. LVB vasbeton akna, fenékelemek	14		
I.29. LVB vasbeton akna, magasztóelem	15		
I.30. LVB vasbeton akna, fedlapok	15		



I. MÉLYÉPÍTÉS

I.1. Talpas betoncsövek



Talpas betoncső

Műszaki adatok és árak

Típus	Belső átmérő (mm)	Falvastagság (mm)	Hosszúság (mm)	kg/db	Raklap	db/raklap	Egységár (Ft/db) adott telephelyi kiadással	
							Jánossomorja (gyártó üzem)	Pécs
TA 30/100 talpas betoncső, csaphornyos illesztéssel	300	40	1 000	100	piros	9	6 400	6 400
TA 40/100 talpas betoncső, csaphornyos illesztéssel	400	45	1 000	180	piros	6	9 600	9 600
TA 50/100 talpas betoncső, csaphornyos illesztéssel	500	55	1 000	280	-	-	13 400	13 400
TA 60/100 talpas betoncső, csaphornyos illesztéssel	600	60	1 000	390	-	-	15 400	18 600
TA 80/100 talpas betoncső, csaphornyos illesztéssel	800	80	1 000	640	-	-	23 500	28 300
TA 100/100 talpas betoncső, csaphornyos illesztéssel	1 000	100	1 000	960	-	-	29 900	36 900

I.2. Tokos-talpas, tokos betoncsövek



Tokos betoncső



Tokos-talpas betoncső

Műszaki adatok és árak

Típus	Belső átmérő (mm)	Falvastagság (mm)	Hosszúság (mm)	kg/db	Egységár (Ft/db) adott telephelyi kiadással	
					Jánossomorja (gyártó üzem)	Pécs
TO 30/200 L/I tokos betoncső integrált gumitömítéssel	300	70	2 000	450	21 200	24 700
TO TA 40/200 L/I tokos-talpas betoncső integrált gumitömítéssel	400	60	2 000	580	26 000	30 300
TO TA 50/200 L/I tokos-talpas betoncső integrált gumitömítéssel	500	70	2 000	870	36 900	43 400
TO 60/200 L/I tokos betoncső integrált gumitömítéssel	600	100	2 000	1 140	45 800	54 400
TO TA 80/200 L/I tokos-talpas betoncső integrált gumitömítéssel	800	115	2 000	2 175	75 400	90 500
TO TA 100/200 L/I tokos-talpas betoncső integrált gumitömítéssel	1 000	145	2 000	3 195	108 200	132 800

I – integrált gumitömítéssel, az ár magában foglalja a tömítőprofil is.

I.3. Tokos-talpas, tokos betoncső csatlakozó közdarab

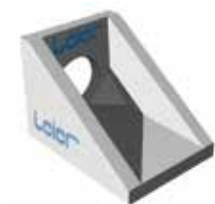


Tokos betoncső csatlakozó közdarab

Műszaki adatok és árak

Típus	Belső átmérő (mm)	Falvastagság (mm)	Hosszúság (mm)	kg/db	Egységár (Ft/db) adott telephelyi kiadással	
					Jánossomorja (gyártó üzem)	Pécs
TO 30/60 L/I/CS csatlakozó közdarab	300	70	600	150	11 400	13 100
TO TA 40/60 L/I/CS csatlakozó közdarab	400	60	600	170	17 200	18 600
TO TA 50/60 L/I/CS csatlakozó közdarab	500	70	600	260	30 500	32 400
TO 60/60 L/I/CS csatlakozó közdarab	600	100	600	300	37 200	39 200
TO TA 80/60 L/I/CS csatlakozó közdarab	800	115	600	650	46 900	51 900
TO TA 100/60 L/I/CS csatlakozó közdarab	1 000	145	600	1 280	63 000	72 100

I.4. Betoncső előfej



Betoncső előfej

Műszaki adatok és árak

Típus	Névleges lyukméret (mm)	Szélesség (mm)	Magasság (mm)	Hosszúság (mm)	Falvastagság (mm)	kg/db	raklap	db/raklap	Egységár (Ft/db) adott telephelyi kiadással	
									Jánossomorja (gyártó üzem)	Pécs
LEF 10 1:1,5 szivárgó előfej	100	320	350	530	80	52	piros	6	37 800	38 900
LEF 30 1:1 tömbelőfej	300	500	540	520	100	145	piros	4	54 400	55 800
LEF 40 1:1 tömbelőfej	400	600	600	630	100	220	piros	4	66 000	69 700
LEF 50 1:1 tömbelőfej	500	800	780	740	120	400	piros	1	67 700	71 300
LEF 30 1:1,5	300	820	800	1040	120	580			110 000	115 500
LEF 40 1:1,5	400	820	800	1040	120	580			110 000	115 500
LEF 50 1:1,5	500	1 130	1 200	1 575	165	1 430			182 700	194 900
LEF 60 1:1,5	600	1 130	1 200	1 575	165	1 430			182 700	194 900
LEF 80 1:1,5	800	1 660	1 600	2 175	165	2 795			358 900	381 500
LEF 100 1:1,5	1 000	1 660	1 600	2 175	165	2 795			358 900	381 500

Az előfejek csatlakozási felülete talpas, tokos és tokos-talpas betoncsövekhez is illeszthető.

1.5. Betoncső támfalelem



Betoncső támfalelem

Műszaki adatok és árak

Típus	Névleges lyukméret (mm)	Szélesség (mm)	Magasság (mm)	Falvastagság (mm)	kg/db	Raklap	db/raklap	Egységár (Ft/db) adott telephelyi kiadással	
								Jánossomorja (gyártó üzem)	Pécs
TFE 30 támfal elem	300	1 300	1 000	140	340	piros	5	32 400	35 500
TFE 40 támfal elem	400	1 300	1 000	140	324	piros	5	32 400	35 500
TFE 50 támfal elem	500	1 300	1 200	140	430	piros	4	39 600	43 200
TFE 60 támfal elem	600	1 300	1 200	140	392	piros	5	39 600	43 200
TFE 80 támfal elem	800	1 450	1 450	140	476	-	-	49 600	53 300
TFE 100 támfal elem	1 000	1 850	1 650	140	760	-	-	76 300	80 600

A támfalelemek csatlakozási felülete talpas, tokos és tokos-talpas betoncsövekhez is illeszthető.

1.6. Árokburkoló elemek



Árokburkoló elem energiatörővel



Árokburkoló elem támidommal



Árokburkoló elem víznyelős fedlappal



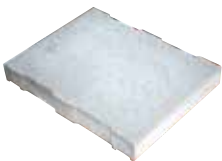
Árokburkoló elem szikkasztó lyukkal

Műszaki adatok és árak

Típus	Belső alsó szélesség (mm)	Belső felső szélesség (mm)	Belső magasság (mm)	Hosszúság (mm)	kg/db	Raklap	db/raklap	Egységár (Ft/db) adott telephelyi kiadással	
								Jánosháza (gyártó üzem)	Gönyű (gyártó üzem)
ÁBE 20/30-200 L A15 árokburkoló elem	170	400	262	2 000	265			34 100	
ÁBE 20/30-200 L C250 árokburkoló elem	170	400	262	2 000	275			42 700	
ÁBE 20/30-200 L D400 árokburkoló elem (támidommal)	170	400	262	2 000	301			46 600	
Támidom 20					6,5	EUR	120		
ÁBE 30/40-200 L A15 árokburkoló elem	251	500	400	2 000	365			38 300	
ÁBE E 30/40-200 L A15 árokburkoló elem (energiatörő elemmel)	251	500	400	2 000	374			44 800	
Energiatörő 30					9	EUR	80		
ÁBE 30/40-200 L C250 árokburkoló elem	251	500	400	2 000	375			51 200	
ÁBE 30/40-200 L D400 árokburkoló elem (támidommal)	251	500	400	2 000	408			54 800	
ÁBE SZ 30/40-200 L D400 árokburkoló elem (szikkasztó lyukkal és támidommal)	251	500	400	2 000	402			63 500	
Támidom 30					8,5	EUR	120		
ÁBE 40/50-200 L A15 árokburkoló elem	334	700	479	2 000	560			46 600	
ÁBE E 40/50-200 L A15 árokburkoló elem (energiatörő elemmel)	334	700	479	2 000	574			54 000	
Energiatörő 40					14	EUR	60		
ÁBE 40/50-200 L C250 árokburkoló elem	334	700	479	2 000	580			59 700	
ÁBE 40/50-200 L D400 árokburkoló elem (támidommal)	334	700	479	2 000	636			63 500	
ÁBE SZ 40/50-200 L D400 árokburkoló elem (szikkasztó lyukkal és támidommal)	334	700	479	2 000	626			72 400	
Támidom 40					14	EUR	84		



Árokburkoló elem fedlap



Víznyelős fedlap

Típus	Szélesség (mm)	Vastagság (mm)	Hosszúság (mm)	kg/db	Raklap	db/raklap	Egységár (Ft/db) adott telephelyi kiadással	
							Jánosháza (gyártó üzem)	Gönyű (fedlap gyártó üzem)
ÁBE F 20/30-100 C250 fedlap	535	120	1 000	140	EUR	12	20 000	
ÁBE F 20/30-100 D400 fedlap	535	120	1 000	142	EUR	12	21 800	
ÁBE F 30/40-100 C250 fedlap	648	120	1 000	186	EUR	8	23 900	
ÁBE F 30/40-100 D400 fedlap	648	120	1 000	172	EUR	8	26 200	
ÁBE F 40/50-100 C250 fedlap	867	120	1 000	232	EUR	6	32 100	
ÁBE F 40/50-100 D400 fedlap	867	150	1 000	350	EUR	4	35 200	
ÁBE F 20/30-100 C250 víznyelős fedlap	535	120	1 000	140	EUR	12	23 000	
ÁBE F 20/30-100 D400 víznyelős fedlap	535	120	1 000	142	EUR	12	23 100	
ÁBE F 30/40-100 C250 víznyelős fedlap	648	120	1 000	186	EUR	8	26 700	
ÁBE F 30/40-100 D400 víznyelős fedlap	648	120	1 000	172	EUR	8	28 600	
ÁBE F 40/50-100 C250 víznyelős fedlap	867	120	1 000	232	EUR	6	35 200	
ÁBE F 40/50-100 D400 víznyelős fedlap	867	150	1 000	350	EUR	4	38 300	

Az árokburkoló elemek és fedlapok teherbírási osztályát az egyes elemek megnevezése tartalmazza. A csapadékvíz energiájának csökkentését a helyszínen beragasztott energiatörő elemek biztosítják, mely az adott elem kötelező tartozéka. Az energiatörők jobb és baloldáira is elhelyezhetők. Az energiatörő elemek díját az adott árokburkoló elem ára tartalmazza. A D400-as árokburkoló elem megfelelő teherbírást helyszínen csavar rögzítéssel felhelyezett 4 db támidom biztosítja, mely az adott elem kötelező tartozéka! A támidomok és csavarok díját az adott árokburkoló elem ára tartalmazza. Az energiatörő elemek és támidomok elhelyezésére vonatkozóan, az alkalmazástechnikai útmutatóban rögzítettek kell betartani! A C250-és D400-as fedlapok beépítésekor, az árokburkoló elem és a fedlap közé teherelosztó cementhabarcs ágyazat kerüljön!

I.7. Árokelemek

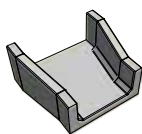


Árokelem

Műszaki adatok és árak

Típus	Belső fenék szélesség (mm)	Belső felső szélesség (mm)	Belső mélység (mm)	Hosszúság (mm)	kg/db	Raklap	db/raklap	Egységár (Ft/db) adott telephelyi kiadással Pécs (gyártó üzem)
ÁE 30/30-50 L árokelem	300	610	270	500	78	Tégla	12	4 600
ÁE 40/35-50 L árokelem	400	790	350	500	103	Tégla	12	5 100
ÁE 60/35-40 L árokelem	600	990	350	400	109	Tégla	8	5 900

I.8. Surrantó elem



Surrantó elem

Műszaki adatok és árak

Típus	Szélesség (mm)	Magasság (mm)	Vastagság (mm)	Hosszúság (mm)	kg/db	Raklap	db/raklap	Egységár (Ft/db) adott telephelyi kiadással Jánosháza (gyártó üzem)	Egységár (Ft/db) adott telephelyi kiadással Jánossomorja (gyártó üzem)
Surrantó Elem 56/44/50/25	560 / 440	250 / 200	50	495	48	piros	20	5 300	
Surrantó előfej 65/77/70	650	700	100	775	300	piros	2	65 300	65 300

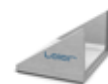
I.9. Keretelemek



Keretelem



Keret előfej kezdő elem



Keret előfej végelem

Műszaki adatok és árak

Típus	Belső szélesség (mm)	Belső magasság (mm)	Hosszúság (mm)	Falvastagság (mm)	Tömeg (kg)	Egységár (Ft/db) adott telephelyi kiadással Jánossomorja (gyártó üzem)
LKE 120/120/100 keretelem	1 200	1 200	1 000	150	1 980	392 100
LKE 150/150/100 keretelem	1 500	1 500	1 000	150	2 430	461 600
LKE 180/180/100 keretelem	1 800	1 800	1 000	200	3 900	781 000
LKE 180/180/200 keretelem	1 800	1 800	2 000	200	7 800	1 520 000
LKE 180/180/300 keretelem	1 800	1 800	3 000	200	11 700	2 289 000
LKE 200/200/100 keretelem	2 000	2 000	1 000	200	4 300	861 100
LKE 200/200/200 keretelem	2 000	2 000	2 000	200	8 600	1 689 800
LKE 200/200/300 keretelem	2 000	2 000	3 000	200	12 900	2 520 900
LKE 120/120/110 keret előfej kezdőelem	1 200	1 200 / 760	1 100	150	1 390	302 700
LKE 120/120/117 keret előfej végelem	1 200	760 / 0	1 170	150	980	213 600
LKE 150/150/133 keret előfej kezdőelem	1 500	1 500 / 910	1 330	150	2 360	373 800
LKE 150/150/140 keret előfej végelem	1 500	910 / 0	1 400	150	1 390	302 700
LKE 180/180/151 keret előfej kezdőelem	1 800	1 800 / 1 100	1 510	200	4 100	821 100
LKE 180/180/179 keret előfej végelem	1 800	1 100 / 0	1 790	200	2 890	578 700
LKE 200/200/151 keret előfej kezdőelem	2 000	2 000 / 1 300	1 510	200	4 650	931 200
LKE 200/200/205 keret előfej végelem	2 000	1 300 / 0	1 970	200	3 710	742 800

A keretelemek terhelési osztálya: D 400. Az előfej elemek két darabból kerülnek kialakításra, melyek részűhajtása 1:1,5.

I.10. Akna fenékelem csaphornyos illesztéssel, künet nélkül



Akna fenékelem csaphornyos illesztéssel, künet nélkül

Műszaki adatok és árak

Típus	Belső átmérő (mm)	Falvastagság (mm)	Magasság (mm)	kg/db	Egységár (Ft/db) adott telephelyi kiadással	
					Jánossomorja (gyártó üzem)	Pécs
AFE 80/50 L KN fenékelem csaphornyos illesztéssel, künet nélkül	800	120	500	550	32 400	37 400
AFE 80/75 L KN fenékelem csaphornyos illesztéssel, künet nélkül	800	120	750	770	44 500	50 900
AFE 80/100 L KN fenékelem csaphornyos illesztéssel, künet nélkül	800	120	1 000	990	53 100	61 100
AFE 100/50 L KN fenékelem csaphornyos illesztéssel, künet nélkül	1 000	150	500	950	55 200	62 600
AFE 100/75 L KN fenékelem csaphornyos illesztéssel, künet nélkül	1 000	150	750	1 260	60 600	71 100
AFE 100/100 L KN fenékelem csaphornyos illesztéssel, künet nélkül	1 000	150	1 000	1 550	64 800	77 200
AFE 100/130 L KN fenékelem csaphornyos illesztéssel, künet nélkül	1 000	200	1 300	3 870	179 700	211 800

KN – künet nélküli kivitel. Egyedi megrendelés esetén a fenékelemek műanyag bevonattal is készíthetők. A fenti árak a bevonat árát, a csatlakozó elemeket, azok beépítését, ill. a lyukkirekesztést nem tartalmazzák, azok egyedi árképzéssel kerülnek megadásra.

I.11. Akna fenékelemek csaphornyos illesztéssel, künettel



Akna fenékelemek csaphornyos illesztéssel, künettel

Műszaki adatok és árak

Típus	Belső átmérő (mm)	Falvastagság (mm)	Magasság (mm)	kg/db	Egységár (Ft/db) adott telephelyi kiadással	
					Jánossomorja (gyártó üzem)	Pécs
AFE 80/50 L K fenékelem csaphornyos illesztéssel, künettel	800	120	500	735	42 100	49 200
AFE 80/75 L K fenékelem csaphornyos illesztéssel, künettel	800	120	750	920	56 200	63 900
AFE 80/100 L K fenékelem csaphornyos illesztéssel, künettel	800	120	1 000	1 175	65 800	75 900
AFE 100/50 L K fenékelem csaphornyos illesztéssel, künettel	1 000	150	500	1 180	62 400	72 600
AFE 100/75 L K fenékelem csaphornyos illesztéssel, künettel	1 000	150	750	1 520	70 100	82 600
AFE 100/100 L K fenékelem csaphornyos illesztéssel, künettel	1 000	150	1 000	1 920	74 400	90 300
AFE 100/120 L K fenékelem csaphornyos illesztéssel, künettel	1 000	150	1 200	2 500		

K – a gyártás során kialakított egyenes átfolyású künettel (az egyenestől eltérő künetkialakítás eseti egyeztetés alapján történhet). Egyedi igény esetén a fenékelemek műanyag bevonattal is készülhetnek. A fenti listákról a bevonatok árát, a csatlakozó elemeket, azok beépítését, ill. a lyukkirkesztést nem tartalmazzák, azok konszignáció alapján, egyedi árképzéssel kerülnek meghatározásra.

I.12. Akna fenékelemek, gumigyűrűvel is összeépíthető elemek, künet nélkül



Akna fenékelemek, gumigyűrűvel is összeépíthetőek, künet nélkül

Műszaki adatok és árak

Típus	Belső átmérő (mm)	Falvastagság (mm)	Magasság (mm)	kg/db	Egységár (Ft/db) adott telephelyi kiadással	
					Jánossomorja (gyártó üzem)	Pécs
AFE 100/50 L/G KN fenékelem gumigyűrűvel is építhető, künet nélkül	1 000	150	500	1 020	58 100	65 900
AFE 100/75 L/G KN fenékelem gumigyűrűvel is építhető, künet nélkül	1 000	150	750	1 330	62 500	73 000
AFE 100/100 L/G KN fenékelem gumigyűrűvel is építhető, künet nélkül	1 000	150	1 000	1 620	68 400	81 100
AFE 100/130 L/G KN fenékelem gumigyűrűvel is építhető, künet nélkül	1 000	200	1 300	3 870	189 200	217 200

KN – künet nélküli kivétel, G – gumigyűrűs tömítéssel is összeépíthető elemek, az ár nem tartalmazza a gumigyűrűt! Egyedi igény esetén a fenékelemek műanyag bevonattal is készülhetnek. A fenti listákról a bevonatok árát, a csatlakozó elemeket, azok beépítését, ill. a lyukkirkesztést nem tartalmazzák, azok konszignáció alapján, egyedi árképzéssel kerülnek meghatározásra.

I.13. Akna fenékelemek, gumigyűrűvel is összeépíthető elemek, künettel



Akna fenékelemek, gumigyűrűvel is összeépíthetőek, künettel

Műszaki adatok és árak

Típus	Belső átmérő (mm)	Falvastagság (mm)	Magasság (mm)	kg/db	Egységár (Ft/db) adott telephelyi kiadással	
					Jánossomorja (gyártó üzem)	Pécs
AFE 100/50 L/G K fenékelem gumigyűrűvel is építhető, künettel	1 000	150	500	1 250	68 200	78 500
AFE 100/75 L/G K fenékelem gumigyűrűvel is építhető, künettel	1 000	150	750	1 600	74 000	87 500
AFE 100/100 L/G K fenékelem gumigyűrűvel is építhető, künettel	1 000	150	1 000	1 990	78 900	95 000

G – gumigyűrűs tömítéssel is összeépíthető elemek, az ár nem tartalmazza a gumigyűrűt! K – a gyártás során kialakított egyenes átfolyású künettel (az egyenestől eltérő künetkialakítás eseti egyeztetés alapján történhet). Egyedi igény esetén a fenékelemek műanyag bevonattal is készülhetnek. A fenti listákról a bevonatok árát, a csatlakozó elemeket, azok beépítését, ill. a lyukkirkesztést nem tartalmazzák, azok konszignáció alapján, egyedi árképzéssel kerülnek meghatározásra.

I.14. Beépített PVC csatlakozóelem



Beépített PVC csatlakozóelem

Műszaki adatok és árak

Típus	Belső átmérő (mm)	Egységár (Ft/db) adott telephelyi kiadással	
		Jánossomorja (gyártó üzem)	Pécs
CSE 100 KG beépített PVC csatlakozóelem	100	3 300	3 300
CSE 125 KG beépített PVC csatlakozóelem	125	3 500	3 500
CSE 150 KG beépített PVC csatlakozóelem	150	4 000	4 000
CSE 200 KG beépített PVC csatlakozóelem	200	5 300	5 300
CSE 250 KG beépített PVC csatlakozóelem	250	8 600	8 600
CSE 300 KG beépített PVC csatlakozóelem	300	10 400	10 400
CSE 400 KG beépített PVC csatlakozóelem	400	15 800	15 800
CSE 500 KG beépített PVC csatlakozóelem	500	26 800	26 800

Eltérő típusú csatlakozóelemek beépítése, egyedi árképzéssel történik.

I.15. Aknagyűrűk csaphornyos illesztéssel – Jánossomorja



Aknagyűrű csaphornyos illesztéssel



Aknagyűrű csaphornyos illesztéssel, hágcsóval

Műszaki adatok és árak

Típus	Belső átmérő (mm)	Falvastagság (mm)	Magasság (mm)	kg/db	Raklap	db/raklap	Egységár (Ft/db) adott telephelyi kiadással	
							Jánossomorja (gyártó üzem)	Pécs
AGY 80/25/9 L aknagyűrű csaphornyos illesztéssel	800	90	250	150	piros	6	7 100	8 600
AGY 80/50/9 L aknagyűrű csaphornyos illesztéssel	800	90	500	300	-	-	12 600	15 700
AGY 80/75/9 L aknagyűrű csaphornyos illesztéssel	800	90	750	450	-	-	16 100	20 100
AGY 80/100/9 L aknagyűrű csaphornyos illesztéssel	800	90	1 000	600	-	-	20 500	26 000
AGY 200/53/10 L aknagyűrű csaphornyos illesztéssel	2 000	100	530	740	-	-	42 900	48 400
AGY 100/25/9 L aknagyűrű csaphornyos illesztéssel	1 000	90	250	190	piros	6	8 400	
AGY 100/25/9 L+H aknagyűrű csaphornyos illesztéssel, hágcsóval	1 000	90	250	190	piros	6	11 700	
AGY 100/50/9 L aknagyűrű csaphornyos illesztéssel	1 000	90	500	380	-	-	15 300	
AGY 100/50/9 L+H aknagyűrű csaphornyos illesztéssel, hágcsóval	1 000	90	500	380	-	-	21 900	
AGY 100/75/9 L aknagyűrű csaphornyos illesztéssel	1 000	90	750	570	-	-	21 800	
AGY 100/75/9 L+H aknagyűrű csaphornyos illesztéssel, hágcsóval	1 000	90	750	575	-	-	31 800	
AGY 100/100/9 L aknagyűrű csaphornyos illesztéssel	1 000	90	1 000	760	-	-	28 100	
AGY 100/100/9 L+H aknagyűrű csaphornyos illesztéssel, hágcsóval	1 000	90	1 000	765	-	-	41 400	

H – a gyártás során beépített hágcsós kivitel. Egyedi igény esetén az NA100-as elemek műanyag bevonattal is készülhetnek. A fenti listádrak a bevonatok árát nem tartalmazzák, azok egyedi árképzéssel kerülnek meghatározásra.

I.16. Aknagyűrűk, gumigyűrűvel is építhető – Jánossomorja



Aknagyűrű, gumigyűrűvel is építhető



Aknagyűrű, gumigyűrűvel is építhető, hágcsóval

Műszaki adatok és árak

Típus	Belső átmérő (mm)	Falvastagság (mm)	Magasság (mm)	kg/db	Egységár (Ft/db) adott telephelyi kiadással Jánossomorja (gyártó üzem)
AGY 100/25/12 L/G aknagyűrű, gumigyűrűvel is építhető	1 000	120	250	280	14 400
AGY 100/25/12 L/G+H aknagyűrű, gumigyűrűvel is építhető, hágcsóval	1 000	120	250	280	16 600
AGY 100/50/12 L/G aknagyűrű, gumigyűrűvel is építhető	1 000	120	500	525	22 000
AGY 100/50/12 L/G+H aknagyűrű, gumigyűrűvel is építhető, hágcsóval	1 000	120	500	525	28 000
AGY 100/75 /12 L/G aknagyűrű, gumigyűrűvel is építhető	1 000	120	750	775	29 800
AGY 100/75/12 L/G+H aknagyűrű, gumigyűrűvel is építhető, hágcsóval	1 000	120	750	780	39 600
AGY 100/100/12 L/G aknagyűrű, gumigyűrűvel is építhető	1 000	120	1 000	1 030	36 900
AGY 100/100/12 L/G+H aknagyűrű, gumigyűrűvel is építhető, hágcsóval	1 000	120	1 000	1 035	49 800

G – gumigyűrűs tömítéssel is összeépíthető elemek, az ár nem tartalmazza a gumigyűrűt! H – a gyártás során beépített hágcsós kivitel. Egyedi igény esetén az elemek műanyag bevonattal is készülhetnek. A fenti listáradak a bevonatok árát nem tartalmazzák, azok egyedi árképzéssel kerülnek meghatározásra.

I.17. Aknagyűrűk csaphornyas illesztéssel – Pécs



Aknagyűrű csaphornyas illesztéssel



Aknagyűrű csaphornyas illesztéssel, hágcsóval

Műszaki adatok és árak

Típus	Belső átmérő (mm)	Falvastagság (mm)	Magasság (mm)	kg/db	Egységár (Ft/db) adott telephelyi kiadással Pécs (gyártó üzem)
AGY 100/30/9 L aknagyűrű csaphornyas illesztéssel	1 000	90	300	230	10 400
AGY 100/30/9 L+H aknagyűrű csaphornyas illesztéssel, hágcsóval	1 000	90	300	230	14 200
AGY 100/60/9 L aknagyűrű csaphornyas illesztéssel	1 000	90	600	455	18 000
AGY 100/60/9 L+H aknagyűrű csaphornyas illesztéssel, hágcsóval	1 000	90	600	455	25 800
AGY 100/90/9 L aknagyűrű csaphornyas illesztéssel	1 000	90	900	680	26 000
AGY 100/90/9 L+H aknagyűrű csaphornyas illesztéssel, hágcsóval	1 000	90	900	683	37 300

H – a gyártás során beépített hágcsós kivitel

I.18. Aknagyűrűk, gumigyűrűvel is építhető – Pécs

Műszaki adatok és árak



Aknagyűrű, gumigyűrűvel is építhető



Aknagyűrű, gumigyűrűvel is építhető, hágcsóval

Típus	Belső átmérő (mm)	Falvastagság (mm)	Magasság (mm)	kg/db	Egységár (Ft/db) adott telephelyi kiadással Pécs (gyártó üzem)
AGY 100/30/12 L/G aknagyűrű, gumigyűrűvel is építhető	1 000	120	300	340	17 600
AGY 100/30/12 L/G+H aknagyűrű, gumigyűrűvel is építhető, hágcsóval	1 000	120	300	340	21 300
AGY 100/60/12 L/G aknagyűrű, gumigyűrűvel is építhető	1 000	120	600	660	26 800
AGY 100/60/12 L/G+H aknagyűrű, gumigyűrűvel is építhető, hágcsóval	1 000	120	600	660	34 000
AGY 100/90/12 L/G aknagyűrű, gumigyűrűvel is építhető	1 000	120	900	970	35 800
AGY 100/90/12 L/G+H aknagyűrű, gumigyűrűvel is építhető, hágcsóval	1 000	120	900	973	46 600

G – gumigyűrűs tömítéssel is összeépíthető elemek, az ár nem tartalmazza a gumigyűrűt! H – a gyártás során beépített hágcsós kivétel

I.19. Aknaszűkítő-elemek – Jánossomorja

Műszaki adatok és árak



ASZ 80/60/30 L aknaszűkítő



ASZ 100/80/30 L aknaszűkítő



ASZ 200/80/75 L aknaszűkítő



ASZ EU 62,5/60 L aknaszűkítő

Típus	Belső átmérő - alsó (mm)	Belső átmérő - felső (mm)	Falvastagság (mm)	Magasság (mm)	kg/db	Egységár (Ft/db) adott telephelyi kiadással	
						Jánossomorja (gyártó üzem)	Pécs
ASZ 80/60/30 L aknaszűkítő csaphornyos illesztéssel	800	600	100	300	245	13 400	14 800
ASZ 100/80/30 L aknaszűkítő csaphornyos illesztéssel	1 000	800	90	300	200	12 900	14 400
ASZ 200/80/65 L aknaszűkítő csaphornyos illesztéssel	2 000	800	100	650	1 550	57 900	66 100
ASZ 160/60/70 L aknaszűkítő csaphornyos illesztéssel	1 600	600	100	700	1 160	57 000	64 300
ASZ EU 100/62,5/35 L aknaszűkítő csaphornyos illesztéssel	1 000	625	90	350	490	18 600	23 300
ASZ EU 100/62,5/60 L aknaszűkítő csaphornyos illesztéssel	1 000	625	90	600	625	18 800	
ASZ EU 100/62,5/60 L+H aknaszűkítő csaphornyos illesztéssel, hágcsóval	1 000	625	90	600	625	24 600	
ASZ EU 100/62,5/40 L/G aknaszűkítő, gumigyűrűvel is illeszthető	1 000	625	120	400	520	21 700	27 500
ASZ EU 100/62,5/60 L/G aknaszűkítő, gumigyűrűvel is illeszthető	1 000	625	120	600	700	21 800	
ASZ EU 100/62,5/60 L/G+H aknaszűkítő, gumigyűrűvel is illeszthető, hágcsóval	1 000	625	120	600	700	27 700	

G – gumigyűrűs tömítéssel is összeépíthető elemek, az ár nem tartalmazza a gumigyűrűt! H – a gyártás során beépített hágcsós kivétel. Egyedi igény esetén az elemek műanyag bevonattal is készíthetők. A fenti listáradak a bevonatok árát nem tartalmazzák, azok egyedi árképzéssel kerülnek meghatározásra.

I.20. Aknaszűkítő-elemek – Pécs

Műszaki adatok és árak



ASZ 100/62,5/60 L aknaszűkítő

Típus	Belső átmérő - alsó (mm)	Belső átmérő - felső (mm)	Falvastagság (mm)	Magasság (mm)	kg/db	Egységár (Ft/db) adott telephelyi kiadással Pécs (gyártó üzem)
ASZ 100/62,5/60 L aknaszűkítő csaphornyos illesztéssel	1 000	625	90	600	470	17 100
ASZ 100/62,5/60 L+H aknaszűkítő csaphornyos illesztéssel, hágcsóval	1 000	625	90	600	470	24 300
ASZ 100/62,5/70 L/G aknaszűkítő, gumigyűrűvel is illeszthető	1 000	625	120	700	650	21 900
ASZ 100/62,5/70 L/G+H aknaszűkítő, gumigyűrűvel is illeszthető, hágcsóval	1 000	625	120	700	650	28 800

G – gumigyűrűs tömítéssel is összeépíthető elemek, az ár nem tartalmazza a gumigyűrűt! H – a gyártás során beépített hágcsós kivétel

I.21. Aknaelemek 120x120 és 150x150-es méretben



150x150-es aknaelemek

Műszaki adatok és árak

Typus	Külső méret (mm) (h. x sz.)	Belső méret (mm) (h. x sz.)	Falvastagság (mm)	Magasság (mm)	kg/db	Egységár (Ft/db) adott telephelyi kiadással Jánossomorja (gyártó üzem)
AFE 120x120/100 L KN fenékelem künet nélkül	1500 x 1500	1200 x 1200	150	1 000	2 800	255 400
AFE 120x120/125 L KN fenékelem künet nélkül	1500 x 1500	1200 x 1200	150	1 250	3 295	292 800
AFE 120x120/155 L KN fenékelem künet nélkül	1500 x 1500	1200 x 1200	150	1 550	3 890	337 700
AME 120x120/25 L aknamagasító elem	1500 x 1500	1200 x 1200	150	250	495	62 300
AME 120x120/50 L aknamagasító elem	1500 x 1500	1200 x 1200	150	500	995	87 000
AME 120x120/75 L aknamagasító elem	1500 x 1500	1200 x 1200	150	750	1 480	133 000
AME 120x120/100 L aknamagasító elem	1500 x 1500	1200 x 1200	150	1 000	1 980	172 300
AME 120x120/125 L aknamagasító elem	1500 x 1500	1200 x 1200	150	1 250	2 480	211 500
AME 120x120/140 L aknamagasító elem	1500 x 1500	1200 x 1200	150	1 400	2 780	235 100
AF 150x150/15-100 vasbeton aknafedlap	1500 x 1500	-	-	150	700	76 400
AF 150x150/15 ÖV 600 400 kN vasbeton aknafedlap	1500 x 1500	-	-	150	750	147 300
AFE 150x150/50 L KN fenékelem künet nélkül, továbbépíthető	1800 x 1800	1500 x 1500	150	500	2 000	186 200
AFE 150x150/75 L KN fenékelem künet nélkül, továbbépíthető	1800 x 1800	1500 x 1500	150	750	2 600	236 900
AFE 150x150/100 L KN fenékelem künet nélkül, továbbépíthető	1800 x 1800	1500 x 1500	150	1 000	3 200	291 600
AFE 150x150/125 L KN fenékelem künet nélkül, továbbépíthető	1800 x 1800	1500 x 1500	150	1 250	3 800	342 400
AFE 150x150/155 L KN fenékelem künet nélkül, továbbépíthető	1800 x 1800	1500 x 1500	150	1 550	4 500	395 300
AFE 150x150/50 L V KN fenékelem künet nélkül, végelem	1800 x 1800	1500 x 1500	150	500	2 000	186 200
AFE 150x150/75 L V KN fenékelem künet nélkül, végelem	1800 x 1800	1500 x 1500	150	750	2 600	236 900
AFE 150x150/100 L V KN fenékelem künet nélkül, végelem	1800 x 1800	1500 x 1500	150	1 000	3 200	291 600
AFE 150x150/125 L V KN fenékelem künet nélkül, végelem	1800 x 1800	1500 x 1500	150	1 250	3 800	342 400
AFE 150x150/155 L V KN fenékelem künet nélkül, végelem	1800 x 1800	1500 x 1500	150	1 550	4 500	395 300
AME 150x150/25 L aknamagasító elem, továbbépíthető	1800 x 1800	1500 x 1500	150	250	585	69 500
AME 150x150/50 L aknamagasító elem, továbbépíthető	1800 x 1800	1500 x 1500	150	500	1 165	105 300
AME 150x150/75 L aknamagasító elem, továbbépíthető	1800 x 1800	1500 x 1500	150	750	1 750	149 400
AME 150x150/100 L aknamagasító elem, továbbépíthető	1800 x 1800	1500 x 1500	150	1 000	2 330	190 300
AME 150x150/125 L aknamagasító elem, továbbépíthető	1800 x 1800	1500 x 1500	150	1 250	2 910	217 800
AME 150x150/140 L aknamagasító elem, továbbépíthető	1800 x 1800	1500 x 1500	150	1 400	3 260	245 700
AME 150x150/25 L V aknamagasító elem, végelem	1800 x 1800	1500 x 1500	150	250	585	69 500
AME 150x150/50 L V aknamagasító elem, végelem	1800 x 1800	1500 x 1500	150	500	1 165	105 300
AME 150x150/75 L V aknamagasító elem, végelem	1800 x 1800	1500 x 1500	150	750	1 750	149 400
AME 150x150/100 L V aknamagasító elem, végelem	1800 x 1800	1500 x 1500	150	1 000	2 330	190 300
AME 150x150/125 L V aknamagasító elem, végelem	1800 x 1800	1500 x 1500	150	1 250	2 910	217 800
AME 150x150/140 L V aknamagasító elem, végelem	1800 x 1800	1500 x 1500	150	1 400	3 260	245 700
AF 180x180/20-100 vasbeton aknafedlap	1800 x 1800	-	-	200	1 560	158 800
AF 180x180/20 ÖV 600 400 kN vasbeton aknafedlap	1800 x 1800	-	-	200	1 610	225 100

KN – künet nélküli kivitel. Egyedi megrendelésre a fenékelemek műanyag bevonattal is készülnek. A fenti árak a bevonat árát, a csatlakozó elemeket, azok beépítését, ill. a lyukkirekesztést nem tartalmazzák, azok egyedi árképzéssel kerülnek megadásra.

AF aknafedlap „-100” 100 cm átmérőjű kirekesztéssel készül, mely kivitteltől függően továbbépíthető L vagy L/G rendszerű aknaelemekkel.

I.22. Vasbeton aknafedlapok



Vasbeton aknafedlap

Műszaki adatok és árak

Típus	Átmérő (mm)	Magasság (mm)	kg/db	Raklap	db/ raklap	Egységár (Ft/db) adott telephelyi kiadással Jánossomorja (gyártó üzem)
AF 60/8 lépésálló vasbeton aknafedlap	800	80	88	piros	10	16 700
AF 60/8 S lépésálló vasbeton aknafedlap szellőzőlyukakkal	800	80	88	piros	10	18 800
AF 80/10 L lépésálló vasbeton aknafedlap	950	100	156	piros	10	24 400
AF 80/10 S lépésálló vasbeton aknafedlap szellőzőlyukakkal	950	100	156	piros	10	26 200
AF 100/12 L lépésálló vasbeton aknafedlap	1 200	120	329	piros	6	42 700
AF 100/12 S lépésálló vasbeton aknafedlap szellőzőlyukakkal	1 200	120	329	piros	6	44 400
AF 100/15-60 vasbeton aknafedlap	1 200	150	430	piros	4	54 200
AF 100/15 ÖV 600/125 kN aknafedlap	1 200	150	450	piros	4	102 200
AF 100/15 ÖV 600/250 kN aknafedlap	1 200	150	460	piros	4	102 800
AF 100/15 ÖV 600/400 kN aknafedlap	1 200	150	465	piros	4	128 900

I.23. Öntöttvas aknafedlapok



Öntöttvas fedlap



Víznyelő öntöttvas fedlap



Önszintező öntöttvas fedlap

Műszaki adatok és árak

Típus	Átmérő (mm)	Magasság (mm)	kg/db	Egységár (Ft/db) adott telephelyi kiadással Jánossomorja (gyártó üzem)
AF ÖV 600 15 kN öntöttvas lépésálló fedlap	600	35	36	33 700
AF ÖV 600 125 kN öntöttvas könnyű fedlap	600	60	42	50 800
AF ÖV 600 250 kN öntöttvas félnehéz fedlap	600	60	53	51 400
AF ÖV 600 400 kN öntöttvas nehéz fedlap	600	100	57	65 600
AF ÖV 600 250 kN öntöttvas víznyelő félnehéz fedlap	600	60	55	54 300
AF ÖV 600 400 kN öntöttvas víznyelő nehéz fedlap	600	100	57	61 400
AF ÖV 800 125 kN öntöttvas fedlap	800	70	84	211 200
AF ÖV Ø600/400 kN önszintező öntöttvas nehéz fedlap	600	100	91	117 300
AF ÖV Ø600/400 kN víz- és gázzáró öntöttvas nehéz fedlap	600	100	55	99 400
Lombfogó kosár 600-as	-	-	5	13 600

Az öntöttvas fedlapok árai, a vas világlapci drótól függően változhatnak!

I.24. Szintbeállító gyűrűk



Szintbeállító gyűrű

Műszaki adatok és árak

Típus	Belső átmérő (mm)	Falvastagság (mm)	Magasság (mm)	kg/db	Raklap	db/ raklap	Egységár (Ft/db) adott telephelyi kiadással Jánossomorja	Pécs (gyártó üzem)
SZGY 62,5/5 L szintbeállító gyűrű	600	100	50	33	piros	20	5 200	5 100
SZGY 62,5/10 L szintbeállító gyűrű	600	100	100	70	piros	10	8 000	7 300

I.25. Egyéb kiegészítők



Háromágú láncos emelő



Emelőhímbe



Emelőfül (drótkötél) Akna hágcso



Síkító glettanyag

Műszaki adatok és árak

Típus	Névleges méret (mm)	kg/db	Egységár (Ft/db) adott telephelyi kiadással Jánossomorja (gyártó üzem)
Háromágú láncos emelő	-	-	546 000
Emelőhímbe (betoncsövekhez)	-	-	519 400
Árokburkoló elem emelőcsipesz	-	-	295 600
Árokburkoló elem fedlap emelőcsipesz	-	-	547 500
Emelőfül M14 (drótkötél)	-	-	3 900
Emelőfül M16 (drótkötél)	-	-	4 700
Emelőfül M20 (drótkötél)	-	-	6 400
Emelőfül M24 (drótkötél)	-	-	7 300
Emelőfül M30 (drótkötél)	-	-	8 000
Emelőfül M36 (drótkötél)	-	-	15 500
Akna hágcso (műanyag bevonattal)	-	-	1 900
Ékalakú tömlős gumigyűrű	1 000	-	5 500
Síkító glettanyag	-	5	10 300

I.26. Víznyelő elemek



Víznyelő akna



Víznyelő fenékelem homokfogóval



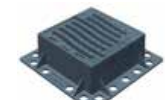
Víznyelő felsőelem (Ø 640/320 mm)



Víznyelő felsőelem (640x640 mm)



AF ÖV 460x420 öntöttvas víznyelőrács



AF ÖV 300x300 öntöttvas víznyelőrács



AF ÖV 450x450 öntöttvas oldalbeömlős víznyelőrács

Műszaki adatok és árak

Típus	Méret (mm)	Belső átmérő (mm)	Falvastagság (mm)	Magasság (mm)	kg/db	Raklap	db/raklap	Egységár (Ft/db) adott telephelyi kiadással	
								Jánossomorja (gyártó üzem)	Pécs
V FE 50/5 L víznyelő felsőelem (640 x 640 mm)	640 x 640	500	70	50	26	piros	20	4 900	5 200
V FE 50/10 L víznyelő felsőelem (Ø 640/320 mm)	640 / 320	320	160	100	50	piros	30	5 100	5 300
V AGY 50/10 L víznyelő aknagyűrű	-	500	70	100	30	piros	30	7 300	7 700
V AGY 50/25 L víznyelő aknagyűrű	-	500	70	250	75	piros	12	10 600	11 100
V AGY 50/50 L víznyelő aknagyűrű	-	500	70	500	150	piros	6	15 700	16 700
V AFE 50/50 L/CSE 150/ víznyelő fenékelem (csatlakozó elemmel)	-	500	70	500	240	piros	4	24 500	26 800
V AFE 50/50 L/CSE 200/ víznyelő fenékelem (csatlakozó elemmel)	-	500	70	500	240	piros	4	25 800	28 100
V AFE 50/50 L/CSE 300/ víznyelő fenékelem (csatlakozó elemmel)	-	500	70	500	240	piros	4	31 000	33 200
V AFE 50/50 L/CSE 2 x 150/ ÁTF víznyelő fenékelem (2 csatlakozó elemmel)	-	500	70	500	260	piros	4	28 800	31 400
V AFE 50/50 L/CSE 2 x 200/ ÁTF víznyelő fenékelem (2 csatlakozó elemmel)	-	500	70	500	260	piros	4	31 800	34 000
V AFE 50/50 L/CSE 2 x 300/ ÁTF víznyelő fenékelem (2 csatlakozó elemmel)	-	500	70	500	260	piros	4	41 400	43 800
V AFE 50/80 L/CSE 150/ víznyelő fenékelem homokfogóval (csatlakozó elemmel)	-	500	70	800	385	piros	2	31 500	33 400
V AFE 50/80 L/CSE 200/ víznyelő fenékelem homokfogóval (csatlakozó elemmel)	-	500	70	800	385	piros	2	32 100	34 300
V AFE 50/80 L/CSE 300/ víznyelő fenékelem homokfogóval (csatlakozó elemmel)	-	500	70	800	385	piros	2	37 200	39 200
V AFE 50/80 L/CSE 2 x 150/ ÁTF víznyelő fenékelem homokfogóval (2 csatlakozó elemmel)	-	500	70	800	385	piros	2	38 300	40 600
V AFE 50/80 L/CSE 2 x 200/ ÁTF víznyelő fenékelem homokfogóval (2 csatlakozó elemmel)	-	500	70	800	385	piros	2	41 100	57 600
V AFE 50/80 L/CSE 2 x 300/ ÁTF víznyelő fenékelem homokfogóval (2 csatlakozó elemmel)	-	500	70	800	385	piros	2	50 500	53 100
AF ÖV 460/420 400 kN öntöttvas víznyelőrács négyszögletes	460 x 420	-	-	100	34	-	-	46 500	-
AF ÖV 300/300 400 kN öntöttvas víznyelőrács négyszögletes	300 x 300	-	-	100	27	-	-	34 200	-
AF ÖV 450/450 250 kN öntöttvas víznyelőrács oldal beömlős	450 x 450	-	-	170	58	-	-	78 000	-
AF ÖV 450x450/400 kN öntöttvas víznyelőrács lombfógó kosárhoz	450 x 450	-	-	100	56	-	-	67 100	-
Lombfógó kosár víznyelő aknába	-	-	-	-	5	-	-	13 600	-

ÁTF – átfolyós kivitelű fenékelem. A CSE-vel jelölt V AFE fenékelemek árai tartalmazzák a beépített CSE költséget. Az öntöttvas fedlapok árai, a vas világgiaci ártól függően folyamatosan változhatnak!

I.27. Vízóraakna



Vízóraakna

Műszaki adatok és árak

Típus	Külső átmérő (mm)	Belső átmérő (mm)	Lebúvónyílás (mm)	Magasság (mm)	Falvastagság (mm)	kg/db	Egységár (Ft/db) adott telephelyi kiadással	
							Jánossomorja	Pécs
VA 100/62,5/135 vízóraakna	-	1 000	625	1 350	90	1 195	49 300	-
VA 100/62,5/135 L+H vízóraakna hágcsővel	-	1 000	625	1 350	90	1 195	58 600	-
VA 100/62,5/120 vízóraakna	-	1 000	625	1 200	90	925	-	49 300
VA 100/62,5/120 L+H vízóraakna hágcsővel	-	1 000	625	1 200	90	925	-	58 600
AF BL 60/3 A15 bordáslemez fedlap	740	-	-	3	-	11	58 500	58 500

Az akna ára nem tartalmazza a fedlapot! Az akna két betonelemből állítható össze. Aknáink nyitott fenékkel készínek.

I.28. LVB vasbeton akna, fenékelemek



LVB vasbeton akna

Műszaki adatok és árak

Típus	Külső méret (mm) (h. x sz.)	Belső méret (mm) (h. x sz.)	Magasság (kívül) (mm)	Falvastagság (mm)	Fenekvastagság (mm)	kg/db	Egységár (Ft/db) adott telephelyi kiadással Jánossomorja (gyártó üzem)
LVB AFE 150x200x150/15/20 L fenékelem továbbépíthető	1800x2300	1500x2000	1500	150	200	5780	919 000
LVB AFE 150x200x200/15/20 L fenékelem továbbépíthető	1800x2300	1500x2000	2000	150	200	7200	1 144 800
LVB AFE 150x250x150/15/20 L fenékelem továbbépíthető	1800x2800	1500x2500	1500	150	200	6720	1 068 500
LVB AFE 150x250x200/15/20 L fenékelem továbbépíthető	1800x2800	1500x2500	2000	150	200	8330	1 324 500
LVB AFE 150x280x150/15/20 L fenékelem továbbépíthető	1800x3100	1500x2800	1500	150	200	7280	1 157 500
LVB AFE 150x280x200/15/20 L fenékelem továbbépíthető	1800x3100	1500x2800	2000	150	200	9000	1 431 000
LVB AFE 150x300x150/15/20 L fenékelem továbbépíthető	1800x3300	1500x3000	1500	150	200	7650	1 216 400
LVB AFE 150x300x200/15/20 L fenékelem továbbépíthető	1800x3300	1500x3000	2000	150	200	9450	1 502 600
LVB AFE 180x200x150/15/20 L fenékelem továbbépíthető	2100x2300	1800x2000	1500	150	200	6420	1 020 800
LVB AFE 180x200x200/15/20 L fenékelem továbbépíthető	2100x2300	1800x2000	2000	150	200	7950	1 264 100
LVB AFE 180x250x150/15/20 L fenékelem továbbépíthető	2100x2800	1800x2500	1500	150	200	7430	1 181 400
LVB AFE 180x250x200/15/20 L fenékelem továbbépíthető	2100x2800	1800x2500	2000	150	200	9150	1 454 900
LVB AFE 180x280x150/15/20 L fenékelem továbbépíthető	2100x3100	1800x2800	1500	150	200	8040	1 278 400
LVB AFE 180x280x200/15/20 L fenékelem továbbépíthető	2100x3100	1800x2800	2000	150	200	9870	1 569 300
LVB AFE 180x300x150/15/20 L fenékelem továbbépíthető	2100x3300	1800x3000	1500	150	200	8440	1 342 000
LVB AFE 180x300x200/15/20 L fenékelem továbbépíthető	2100x3300	1800x3000	2000	150	200	10350	1 645 700
LVB AFE 200x200x150/15/20 L fenékelem továbbépíthető	2300x2300	2000x2000	1500	150	200	6840	1 087 600
LVB AFE 200x200x200/15/20 L fenékelem továbbépíthető	2300x2300	2000x2000	2000	150	200	8450	1 343 600
LVB AFE 200x250x150/15/20 L fenékelem továbbépíthető	2300x2800	2000x2500	1500	150	200	7900	1 256 100
LVB AFE 200x250x200/15/20 L fenékelem továbbépíthető	2300x2800	2000x2500	2000	150	200	9700	1 542 300
LVB AFE 200x280x150/15/20 L fenékelem továbbépíthető	2300x3100	2000x2800	1500	150	200	8540	1 357 900
LVB AFE 200x280x200/15/20 L fenékelem továbbépíthető	2300x3100	2000x2800	2000	150	200	10450	1 661 600
LVB AFE 200x300x150/15/20 L fenékelem továbbépíthető	2300x3300	2000x3000	1500	150	200	8970	1 426 200
LVB AFE 200x300x200/15/20 L fenékelem továbbépíthető	2300x3300	2000x3000	2000	150	200	10950	1 741 100

A fenti egységárak az esetlegesen szükséges csatlakozó elemeket, azok beépítését, ill. a lyukkirekesztést nem tartalmazzák, azok egyedi árképzéssel kerülnek megadásra.

I.29. LVB vasbeton akna, magasítóelem



LVB vasbeton akna

Műszaki adatok és árak

Típus	Külső méret (mm) (h. x sz.)	Belső méret (mm) (h. x sz.)	Magasság (kívül) (mm)	Falvastagság (mm)	kg/db	Egységár (Ft/db) adott telephelyi kiadással Jánossomorja (gyártó üzem)
LVB AME 150x200x100/15 L V aknamagasító elem, végelem	1800x2300	1500x2000	1000	150	2850	453 200
LVB AME 150x200x200/15 L V aknamagasító elem, végelem	1800x2300	1500x2000	2000	150	5700	906 300
LVB AME 150x250x100/15 L V aknamagasító elem, végelem	1800x2800	1500x2500	1000	150	3230	513 600
LVB AME 150x250x200/15 L V aknamagasító elem, végelem	1800x2800	1500x2500	2000	150	6450	1 025 600
LVB AME 150x280x100/15 L V aknamagasító elem, végelem	1800x3100	1500x2800	1000	150	3450	548 600
LVB AME 150x280x200/15 L V aknamagasító elem, végelem	1800x3100	1500x2800	2000	150	6900	1 097 100
LVB AME 150x300x100/15 L V aknamagasító elem, végelem	1800x3300	1500x3000	1000	150	3600	572 400
LVB AME 150x300x200/15 L V aknamagasító elem, végelem	1800x3300	1500x3000	2000	150	7200	1 144 800
LVB AME 180x200x100/15 L V aknamagasító elem, végelem	2100x2300	1800x2000	1000	150	3080	489 700
LVB AME 180x200x200/15 L V aknamagasító elem, végelem	2100x2300	1800x2000	2000	150	6150	977 900
LVB AME 180x250x100/15 L V aknamagasító elem, végelem	2100x2800	1800x2500	1000	150	3450	548 600
LVB AME 180x250x200/15 L V aknamagasító elem, végelem	2100x2800	1800x2500	2000	150	6900	1 097 100
LVB AME 180x280x100/15 L V aknamagasító elem, végelem	2100x3100	1800x2800	1000	150	3680	585 100
LVB AME 180x280x200/15 L V aknamagasító elem, végelem	2100x3100	1800x2800	2000	150	7350	1 168 700
LVB AME 180x300x100/15 L V aknamagasító elem, végelem	2100x3300	1800x3000	1000	150	3830	609 000
LVB AME 180x300x200/15 L V aknamagasító elem, végelem	2100x3300	1800x3000	2000	150	7650	1 216 400
LVB AME 200x200x100/15 L V aknamagasító elem, végelem	2300x2300	2000x2000	1000	150	3230	513 600
LVB AME 200x200x200/15 L V aknamagasító elem, végelem	2300x2300	2000x2000	2000	150	6450	1 025 600
LVB AME 200x250x100/15 L V aknamagasító elem, végelem	2300x2800	2000x2500	1000	150	3600	572 400
LVB AME 200x250x200/15 L V aknamagasító elem, végelem	2300x2800	2000x2500	2000	150	7200	1 144 800
LVB AME 200x280x100/15 L V aknamagasító elem, végelem	2300x3100	2000x2800	1000	150	3830	609 000
LVB AME 200x280x200/15 L V aknamagasító elem, végelem	2300x3100	2000x2800	2000	150	7650	1 216 400
LVB AME 200x300x100/15 L V aknamagasító elem, végelem	2300x3300	2000x3000	1000	150	3980	632 800
LVB AME 200x300x200/15 L V aknamagasító elem, végelem	2300x3300	2000x3000	2000	150	7950	1 264 100

A fenti egységárak az esetlegesen szükséges csatlakozó elemeket, azok beépítését, ill. a lyukkirekesztést nem tartalmazzák, azok egyedi árképzéssel kerülnek megadásra.

I.30. LVB vasbeton akna, fedlapok



LVB vasbeton akna

Műszaki adatok és árak

Típus	Külső méret (mm) (h. x sz.)	Vastagság (mm)	kg/db	Egységár (Ft/db) adott telephelyi kiadással Jánossomorja (gyártó üzem)
LVB AF 180x230/20-100 vasbeton aknafedlap	1800x2300	200	2070	351 100
LVB AF 180x280/20-100 vasbeton aknafedlap	1800x2800	200	2520	427 400
LVB AF 180x310/20-100 vasbeton aknafedlap	1800x3100	200	2790	473 200
LVB AF 180x330/20-100 vasbeton aknafedlap	1800x3300	200	2970	503 700
LVB AF 210x230/20-100 vasbeton aknafedlap	2100x2300	200	2415	409 600
LVB AF 210x280/20-100 vasbeton aknafedlap	2100x2800	200	2940	498 600
LVB AF 210x310/20-100 vasbeton aknafedlap	2100x3100	200	3255	552 000
LVB AF 210x330/20-100 vasbeton aknafedlap	2100x3300	200	3465	587 700
LVB AF 230x230/20-100 vasbeton aknafedlap	2300x2300	200	2645	448 600
LVB AF 230x280/20-100 vasbeton aknafedlap	2300x2800	200	3220	546 100
LVB AF 230x310/20-100 vasbeton aknafedlap	2300x3100	200	3565	604 600
LVB AF 230x330/20-100 vasbeton aknafedlap	2300x3300	200	3795	643 600

AF aknafedlap „-100” 100 cm átmérőjű kirekesztéssel készül. Egyedi kirekesztés méretek egyedi árázással kerülnek megadásra.

II. KÖRNYEZETTECHNIKA

II.1. Átemelő elem, akna fenékelemek



Akna fenékelem

Műszaki adatok és árak

Típus	Belső átmérő (mm)	Falvastagság (mm)	Magasság (mm)	kg/db	Egységár (Ft/db) adott telephelyi kiadással Jánossomorja (gyártó üzem)
AFE 160/100 L/G akna fenékelem, gumigyűrűvel is építhető	1 600	150	1 000	2 900	359 600
AFE 160/160 L/G akna fenékelem, gumigyűrűvel is építhető	1 600	150	1 600	3 850	446 900
AFE 160/175 L akna fenékelem	1 600	150	1 750	4 100	465 900
AFE 160/215 L/G akna fenékelem, gumigyűrűvel is építhető	1 600	150	2 150	4 880	515 800
AFE 160/230 L akna fenékelem	1 600	150	2 300	5 250	530 700
AFE 200/160 L/G akna fenékelem, gumigyűrűvel is építhető	2 000	150	1 600	4 920	518 000
AFE 200/175 L akna fenékelem	2 000	150	1 750	5 270	535 400
AFE 200/215 L/G akna fenékelem, gumigyűrűvel is építhető	2 000	150	2 150	6 230	571 900
AFE 200/230 L akna fenékelem	2 000	150	2 300	6 580	579 800
AFE 240/160 L/G akna fenékelem, gumigyűrűvel is építhető	2 400	200	1 600	7 740	629 200
AFE 240/175 L akna fenékelem	2 400	200	1 750	8 310	676 000
AFE 240/190 L/G akna fenékelem, gumigyűrűvel is építhető	2 400	200	1 900	8 850	718 900
AFE 240/200 L akna fenékelem	2 400	200	2 000	9 270	754 300
AFE 240/215 L/G akna fenékelem, gumigyűrűvel is építhető	2 400	200	2 150	9 850	801 500
AFE 240/230 L akna fenékelem	2 400	200	2 300	10 420	845 900
AFE 240/250 L/G akna fenékelem, gumigyűrűvel is építhető	2 400	200	2 500	11 190	912 100
AFE 240/255 L akna fenékelem	2 400	200	2 550	11 380	926 900

G – Gumigyűrűs tömítés (gumigyűrű nélkül). Az eltérő magasságú elemek gyártása egyedi árképzéssel történik!

A fenti listaárak a csatlakozó elemeket, azok beépítését, ill. a lyukkirekesztést nem tartalmazzák.

II.2. Átemelő elem, aknagyűrűk



Aknagyűrű

Műszaki adatok és árak

Típus	Belső átmérő (mm)	Falvastagság (mm)	Magasság (mm)	kg/db	Egységár (Ft/db) adott telephelyi kiadással Jánossomorja (gyártó üzem)
AGY 160/100 L/G aknagyűrű, gumigyűrűvel is építhető	1 600	150	1 000	1 940	264 800
AGY 160/115 L/G V aknagyűrű, gumigyűrűvel is építhető végelem	1 600	150	1 150	2 230	297 400
AGY 160/150 L/G aknagyűrű, gumigyűrűvel is építhető	1 600	150	1 500	2 900	348 600
AGY 160/150 L/G V aknagyűrű, gumigyűrűvel is építhető végelem	1 600	150	1 500	3 000	360 900
AGY 160/175 L/G aknagyűrű, gumigyűrűvel is építhető	1 600	150	1 750	3 320	394 600
AGY 160/175 L/G V aknagyűrű, gumigyűrűvel is építhető végelem	1 600	150	1 750	3 390	412 000
AGY 160/200 L/G aknagyűrű, gumigyűrűvel is építhető (vágóél D160 hoz is)	1 600	150	2 000	3 880	455 100
AGY 160/200 L/G peremes vágóélhez aknagyűrű, gumigyűrűvel is építhető	1 600	150	2 000	3 880	450 400
AGY 160/200 L/G V aknagyűrű, gumigyűrűvel is építhető végelem	1 600	150	2 000	3 900	459 000
AGY 160/215 L/G aknagyűrű, gumigyűrűvel is építhető	1 600	150	2 150	4 170	470 900
AGY 160/230 L/G V aknagyűrű, gumigyűrűvel is építhető végelem	1 600	150	2 300	4 460	489 500
AGY 200/100 L/G aknagyűrű, gumigyűrűvel is építhető	2 000	150	1 000	2 380	313 000
AGY 200/115 L/G V aknagyűrű, gumigyűrűvel is építhető végelem	2 000	150	1 150	2 740	351 100
AGY 200/150 L/G aknagyűrű, gumigyűrűvel is építhető	2 000	150	1 500	3 570	399 000
AGY 200/150 L/G V aknagyűrű, gumigyűrűvel is építhető végelem	2 000	150	1 500	3 760	420 100
AGY 200/175 L/G aknagyűrű, gumigyűrűvel is építhető	2 000	150	1 750	4 060	453 700
AGY 200/175 L/G V aknagyűrű, gumigyűrűvel is építhető végelem	2 000	150	1 750	4 170	470 900
AGY 200/200 L/G aknagyűrű, gumigyűrűvel is építhető	2 000	150	2 000	4 760	509 800
AGY 200/200 L/G peremes vágóélhez aknagyűrű, gumigyűrűvel is építhető	2 000	150	2 000	4 760	507 700
AGY 200/200 L/G V aknagyűrű, gumigyűrűvel is építhető végelem	2 000	150	2 000	4 820	515 200
AGY 200/215 L/G aknagyűrű, gumigyűrűvel is építhető	2 000	150	2 150	5 120	528 400
AGY 240/100 L/G aknagyűrű, gumigyűrűvel is építhető	2 400	200	1 000	3 840	350 100
AGY 240/115 L/G V aknagyűrű, gumigyűrűvel is építhető végelem	2 400	200	1 150	4 410	378 100
AGY 240/150 L/G aknagyűrű, gumigyűrűvel is építhető	2 400	200	1 500	5 750	467 500
AGY 240/150 L/G V aknagyűrű, gumigyűrűvel is építhető végelem	2 400	200	1 500	5 980	485 600
AGY 240/175 L/G aknagyűrű, gumigyűrűvel is építhető	2 400	200	1 750	6 480	528 500
AGY 240/175 L/G V aknagyűrű, gumigyűrűvel is építhető végelem	2 400	200	1 750	6 720	546 900
AGY 240/200 L/G aknagyűrű, gumigyűrűvel is építhető	2 400	200	2 000	7 680	625 700
AGY 240/200 L/G vágóélhez aknagyűrű, gumigyűrűvel is építhető	2 400	200	2 000	7 680	688 300
AGY 240/200 L/G peremes vágóélhez aknagyűrű, gumigyűrűvel is építhető	2 400	200	2 000	7 680	625 700
AGY 240/200 L/G V aknagyűrű, gumigyűrűvel is építhető végelem	2 400	200	2 000	7 760	632 600
AGY 240/215 L/G aknagyűrű, gumigyűrűvel is építhető	2 400	200	2 150	8 250	671 500
AGY 240/230 L/G V aknagyűrű, gumigyűrűvel is építhető végelem	2 400	200	2 300	8 830	719 700

G – Gumigyűrűs tömítés (gumigyűrű nélkül) V – végelem. Az eltérő magasságú elemek gyártása egyedi árképzéssel történik!

II.3. Átemelő elem, akna fedlapok



Aknafedlap

Műszaki adatok és árak

Típus	Külső átmérő (mm)	Belső átmérő (mm)	Vastagság (mm)	kg/db	Raklap	db/raklap	Egységár (Ft/db) adott telephelyi kiadással Jánossomorja (gyártó üzem)
AF 160/20 – 100 aknafedlap	1 900	1 000	200	960	-	-	162 300
AF 160/20 ÖV 600 / 400 kN aknafedlap	1 900	600	200	1 200	-	-	240 800
AF 160/20 ÖV 600 / 250 kN aknafedlap	1 900	600	200	1 200	-	-	212 200
AF 160/20 ÖV 600 / 125 kN aknafedlap	1 900	600	200	1 200	-	-	206 100
AF 200/20 – 100 aknafedlap	2 300	1 000	200	1 630	-	-	212 000
AF 200/20 ÖV 600 / 400 kN aknafedlap	2 300	600	200	1 680	-	-	290 700
AF 200/20 ÖV 600 / 250 kN aknafedlap	2 300	600	200	1 680	-	-	262 500
AF 200/20 ÖV 600 / 125 kN aknafedlap	2 300	600	200	1 680	-	-	255 700
AF 240/20 – 100 aknafedlap	2 800	1 000	200	2 530	-	-	376 000
AF 240/20 ÖV 600 / 400 kN aknafedlap	2 800	600	200	2 820	-	-	454 200
AF 240/20 ÖV 600 / 250 kN aknafedlap	2 800	600	200	2 820	-	-	426 500
AF 240/20 ÖV 600 / 125 kN aknafedlap	2 800	600	200	2 820	-	-	419 800

AF aknafedlap „-100” 100 cm átmérőjű kirekesztéssel készül, mely kivitelről függően tovább építhető L vagy L/G rendszerű aknaelemekkel.

II.4. Átemelő elem, kiegészítők



Vágóél

Műszaki adatok és árak

Típus	Névleges átm. (mm)	Egységár (Ft/db) adott telephelyi kiadással Jánossomorja (gyártó üzem)
Lyukfúrás 20 cm vastagságig	100	13 400
Lyukfúrás 20 cm vastagságig	125	13 600
Lyukfúrás 20 cm vastagságig	150	14 100
Lyukfúrás 20 cm vastagságig	200	16 400
Lyukfúrás 20 cm vastagságig	250	18 700
Lyukfúrás 20 cm vastagságig	300	19 800
Lyukfúrás 20 cm vastagságig	400	21 800
Lyukfúrás 20 cm vastagságig	500	28 700
NBR 100 furatcsatlakozó tömítés	100	8 100
NBR 125 furatcsatlakozó tömítés	125	10 200
NBR 150 furatcsatlakozó tömítés	150	10 600
NBR 200 furatcsatlakozó tömítés	200	12 700
NBR 250 furatcsatlakozó tömítés	250	15 800
NBR 300 furatcsatlakozó tömítés	300	19 000
NBR 400 furatcsatlakozó tömítés	400	24 100
NBR 500 furatcsatlakozó tömítés	500	27 000
Vágóél D160	1 600	220 000
Vágóél D200	2 000	261 600
Vágóél D240	2 400	317 500
Vágóél peremes kialakítással D160	1 600	515 600
Vágóél peremes kialakítással D200	2 000	694 400
Vágóél peremes kialakítással D240	2 400	816 800
G 160 gumigyűrű	1 600	20 200
G 200 gumigyűrű	2 000	30 000
G 240 gumigyűrű	2 400	36 800

II.5. Olajleválasztók

Műszaki adatok és árak



Olajleválasztó

Típus	Teljesítmény (l/s)	SZOE határérték (mg/l)	Csőcsatlakozás (mm)	Izaptér (m ³)	Belső átmérő (cm)	Aknamagasság (cm)	Műtárgyak száma (db)	Legnagyobb elem tömege (kg)	Össztömeg (kg)	Egységár (Ft/db) adott telephelyi kiadással	Jánossomorja (gyártó üzem)
LOL SUPER 1,5 KF olajleválasztó	1,5	5	100	0,2	100	115	1	1 550	2 010	746 300	
LOL SUPER 3 KF olajleválasztó	3	5	125	0,8	160	120	1	3 230	4 180	1 306 900	
LOL SUPER 6 KF olajleválasztó	6	5	150	0,8	160	155	1	3 680	4 685	1 457 100	
LOL SUPER 8 KF olajleválasztó	8	5	150	0,9	160	155	1	3 680	4 685	1 475 700	
LOL SUPER 10 KF olajleválasztó	10	5	200	1,1	160	165	1	3 900	4 965	1 509 400	
LOL SUPER 15 KF olajleválasztó	15	5	200	1,6	160	220	1	5 140	6 090	1 578 900	
LOL SUPER 20 KF olajleválasztó	20	5	250	2,2	200	180	1	5 460	6 860	1 664 400	
LOL SUPER 25 KF olajleválasztó	25	5	250	2,4	200	195	1	5 875	7 275	2 054 900	
LOL SUPER 30 KF olajleválasztó	30	5	250	3,0	200	230	1	6 820	8 220	2 064 600	
LOL SUPER 40 KF olajleválasztó	40	5	315	4,0	240	230	1	10 480	13 010	2 420 200	
LOL SUPER 50 KF olajleválasztó	50	5	315	5,0	240	265	1	12 030	14 560	2 625 500	
LOL SUPER 60 KF olajleválasztó	60	5	315	7,0	200	235	2	6 970	15 970	3 548 400	
LOL SUPER 80 KF olajleválasztó	80	5	315	8,0	240	235	2	10 730	20 920	4 382 100	
LOL SUPER 100 KF olajleválasztó	100	5	315	10,1	200	250	2	10 425	21 770	4 420 700	
LOL SUPER 125 KF olajleválasztó	125	5	400	12,5	240	275	2	11 450	26 950	4 845 400	
LOL SUPER 150 KF olajleválasztó	150	5	400	16,1	240	275	3	11 450	33 550	6 562 900	
LOL SUPER 200 KF olajleválasztó	200	5	400	20,7	240	275	3	12 455	42 895	6 883 000	

Zápor túlfolyós olajleválasztók

Típus	Névéleges teljesítmény (l/s)	Maximális teljesítmény (l/s)	SZOE határérték (mg/l)	Csőcsatlakozás (mm)	Izaptér (m ³)	Belső átmérő (cm)	Aknamagasság (cm)	Műtárgyak száma (db)	Legnagyobb elem tömege (kg)	Össztömeg (kg)	Egységár (Ft/db) adott telephelyi kiadással	Jánossomorja (gyártó üzem)
LOL SUPER 10/50 KF zápor túlfolyós olajleválasztó	10	50	5	315	5	160	180	1	3850	5340	1 868 300	
LOL SUPER 15/75 KF zápor túlfolyós olajleválasztó	15	75	5	315	8	160	235	1	4880	6500	2 255 200	
LOL SUPER 25/100 KF zápor túlfolyós olajleválasztó	25	100	5	315	2,5	200	220	1	6000	8140	2 809 200	
LOL SUPER 30/150 KF zápor túlfolyós olajleválasztó	30	150	5	400	3	200	250	1	6580	8820	2 982 400	
LOL SUPER 40/200 KF zápor túlfolyós olajleválasztó	40	200	5	400	4	240	250	1	9660	13240	3 283 100	
LOL SUPER 50/250 KF zápor túlfolyós olajleválasztó	50	250	5	500	5	240	275	1	11380	15020	3 800 200	
LOL SUPER 60/300 KF zápor túlfolyós olajleválasztó	60	300	5	500	6	200	250	2	6580	16820	4 906 400	
LOL SUPER 100/500 KF zápor túlfolyós olajleválasztó	100	500	5	600	10,2	240	275	3	11380	42980	8 971 500	

Az ajánlati ár tartalmazza a vasbeton tartálytestet, a lefedéshez szükséges vasbeton fedlapot a tisztító nyílással, a működéshez szükséges tartozékokat. Az ár nem tartalmazza a telepítés költségeit: földmunka, alapozás, valamint a szállítás és daruzás költségeit. A vasbeton fedlap alapesetben 125kN terhelhetőségű, de igény esetén nagyobb teherbírással is rendelhető. Olajleválasztó berendezéseinket 2 mg/l SZOE kibocsátási határértékkel, valamint szükség szerinti nagyságú izzapleválasztó térrel is gyártjuk.

II.6. Iszapfogók



Iszapfogó

Műszaki adatok és árak

Típus	Csőcsatlakozás (mm)	Iszaptér (m ³)	Belső átmérő (cm)	Aknamagasság (cm)	Tömeg (kg)	Egységár (Ft/db) adott telephelyi kiadással Jánossomorja (gyártó üzem)
LIF 160/200 iszapfogó	100	3,1	160	220	5 790	748 300
LIF 200/175 iszapfogó	100	4,1	200	195	7 720	833 700
LIF 200/230 iszapfogó	200	5,6	200	250	8 720	908 100
LIF 240/215 iszapfogó	250	7,3	240	235	12 670	1 346 100
LIF 240/255 iszapfogó	250	8,9	240	275	13 910	1 442 600

Az ajánlati ár tartalmazza a vasbeton tartálytestet, a lefedéshez szükséges vasbeton fedlapot a tisztító nyílással, a működéséhez szükséges tartozékokat. Az ár nem tartalmazza a telepítés költségeit: földmunka, alapozás, valamint a szállítás és daruzás költségeit. A vasbeton fedlap alapesetben 125kN terhelhetőségű, de igény esetén nagyobb teherbírással is rendelhető.

II.7. Zsírleválasztók



Zsírleválasztó

Műszaki adatok és árak

Típus	Teljesítmény (l/s)	Csőcsatlakozás (mm)	Hasznos térfogat (m ³)	Belső átmérő (cm)	Aknamagasság (cm)	Tömeg (kg)	Egységár (Ft/db) adott telephelyi kiadással Jánossomorja (gyártó üzem)
LZS 2 zsírleválasztó	2	100	2,0	160	200	5 040	1 104 200
LZS 4 zsírleválasztó	4	150	2,4	160	250	6 890	1 222 100
LZS 7 zsírleválasztó	7	200	3,6	200	250	8 380	1 499 700
LZS 10 zsírleválasztó	10	200	5,4	200	285	9 560	1 557 600
LZS 15 zsírleválasztó	15	200	6,5	240	255	13 040	1 896 000
LZS 20 zsírleválasztó	20	200	8,7	240	310	15 350	2 050 000

Az ajánlati ár tartalmazza a vasbeton tartálytestet, a lefedéshez szükséges vasbeton fedlapot, a földtakarásos beépítéshez szükséges aknaszűkítőt, a működéséhez szükséges tartozékokat. A ár nem tartalmazza a telepítés költségeit: földmunka, alapozás, valamint a szállítás és daruzás költségeit. A vasbeton fedlap alapesetben 125kN terhelhetőségű, de igény esetén nagyobb teherbírással is rendelhető.

II.8. Vasbeton tartályok



Vasbeton tartály

Műszaki adatok és árak

Típus	Hasznos térfogat (m ³)	Belső átmérő (cm)	Magasság (cm)	Csőcsatlakozás (mm)	Tömeg (kg)	Egységár (Ft/db) Jánossomorja (gyártó üzem)
LBT 2 vasbeton tartály	2	160	195	100	4 350	508 400
LBT 3 vasbeton tartály	3	160	245	100	5 150	582 200
LBT 4 vasbeton tartály	4	200	210	100	6 100	688 000
LBT 5 vasbeton tartály	5	200	245	100	6 900	730 100
LBT 6 vasbeton tartály	6	200	270	100	7 550	750 800
LBT 7 vasbeton tartály	7	200	300	100	8 200	776 100
LBT 8 vasbeton tartály	8	240	235	100	12 670	1 220 100
LBT 10 vasbeton tartály	10	240	275	100	14 200	1 328 100

Az ajánlati ár tartalmazza a vasbeton tartálytestet, szűkítő elemeket, vasbeton fedlapot, 100-as KG csatlakozóelemet ill. 125 kN terhelhetőségű öntöttvas fedlapot. Az ár nem tartalmazza a telepítés költségeit: földmunka, alapozás, valamint a szállítás és daruzás költségeit.

III. VASÚTÉPÍTÉS

III.1. Kábelszekrény



Kábelszekrény

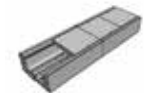
Műszaki adatok és árak

Típus	Belső szélesség (mm)	Belső magasság (mm)	Belső hosszúság (mm)	Falvastagság (mm)	Tömeg (kg)	Egységár (Ft/db) adott telephelyi kiadással Jánossomorja (gyártó üzem)
LKSZ 45/50/75 kábelszekrény	450	500	750	100	480	166 600
LKSZ 45/100/75 kábelszekrény	450	1 000	750	100	805	201 200
LKSZ 75/50/90 kábelszekrény	750	500	900	100	680	203 400
LKSZ 75/100/90 kábelszekrény	750	1 000	900	100	1 115	229 000

Típus	Szélesség (mm)	Magasság (mm)	Hosszúság (mm)	Tömeg (kg)	Egységár (Ft/db) adott telephelyi kiadással Jánossomorja (gyártó üzem)
AF 58x88x8 vasbeton fedlap	580	80	880	100	15 300
AF 58x88x12 vasbeton fedlap	580	120	880	150	22 700
AF 88x103x8 vasbeton fedlap	880	80	1 030	177	26 400
AF 88x103x12 vasbeton fedlap	880	120	1 030	266	39 600

A 8 cm vastagságú fedlapok zöldterületi fedlapok, a 12 cm vastagságú fedlapok 250 kN terhelhetőségűek.

III.2. LKCS kábelszatorna elemek



LKCS kábelszatorna

Műszaki adatok és árak

Típus	Külső méret (cm)	Belméret (cm)	kg/db	Raklap	db/ raklap	fm/ raklap	kg/ raklap	Egységár (Ft/fm) adott telephelyi kiadással Jánosháza (gyártó üzem)
LKCS S20 vályúelem	100×41×29	100×23×23	145	EUR	12	12	1 740	9 400
LKCS S30 vályúelem	100×51×29	100×33×23	160	EUR	8	8	1 280	10 500
LKCS S40 vályúelem	100×61×29	100×41×23	171	EUR	8	8	1 368	11 300
LKCS S55 vályúelem	100×74×29	100×54×23	192	EUR	4	4	768	13 100
LKCS S65 vályúelem	100×86×29	100×66×23	230	EUR	4	4	920	16 300
LKCS S20 fedlap	50×30×6,5	-	21,5	EUR	64	32	1 376	3 700
LKCS S30 fedlap	50×40×6,5	-	29,0	EUR	48	24	1 392	3 900
LKCS S40 fedlap	50×50×6,5	-	36,0	EUR	32	16	1 152	4 600
LKCS S55 fedlap	50×63×6,5	-	49,0	EUR	32	16	1 568	7 100
LKCS S65 fedlap	50×75×6,5	-	56,0	EUR	16	8	896	8 200
LKCS S elválasztó elem	50×15×3,5	-	5,0	EUR	80	40	400	2 000

S - süllyesztett fedlappal ellátott kábelszatorna rendszer

III.3. Peronelem



LDP 55 peronelem

Típus	Szélesség (cm)	Magasság (cm)	Falvastagság (cm)	Durisol zajelnyelő felület (cm)	Hosszúság (cm)	Tömeg (kg)	Egységár (Ft/db) adott telephelyi kiadással Jánossomorja (gyártó üzem)
LP 55 peronelem	70,0	110	11	-	100	560	112 800
LDP 55 peronelem szürke színben*	78,5	110	11	75×100×8,5	100	560	120 200

*az elem Durisol bevonattal van ellátva. Az anyagában színezett kivétel esetén a színelár + 4.800 Ft/elem.

III.4. Automata sorompó kapcsolóház



Típus	Teljes szélesség (cm)	Belső szélesség (cm)	Teljes magasság (cm)	Belső magasság (cm)	Teljes hosszúság (cm)	Belső hosszúság (cm)	Oldalfal vastagság (cm)	Feneklemezt vastagság (cm)	Födém vastagság (cm)	Tömeg (kg)	Egységár (Ft/db) adott telephelyi kiadással Jánossomorja (gyártó üzem)
ASK I. típus	166	150	269	224	166	150	8	10	12	4190	3 869 800
ASK II. típus	230	212	280	235	230	212	9	10	12	7350	4 473 900

*A kapcsolóház összköltsége egyedi igények alapján kerül megadásra (pl. szerelvények és nyílászáró típusok függvényében).

IV. DURISOL ZAJÁRNYÉKOLÓ FALRENDSZER

IV.1. Durisol zajárnyékoló blokkelem



Zajárnyékoló blokkelemek

Műszaki adatok és árak

Típus	Méret	db/m ²	kg/db	Kitöltőbeton (kb. l/m ²)	Betonacél-szükséglet (kb. kg/m ²)	Raklap/db	Egységár (Ft/db) adott telephelyi kiadással Jánossomorja
Durisol zajárnyékoló blokkelem natúr szürke színben DSi 25/13 - N	50×25×25	8,0	9,00	95,0	7-10	40	1 900
Durisol zajárnyékoló blokkelem natúr szürke színben DSi 30/13 - N	50×25×30	8,0	12,00	95,0	7-10	60	2 300
Durisol zajárnyékoló blokkelem natúr szürke színben DSi 25/13 - W	50×25×25	8,0	8,00	95,0	7-10	40	1 900
Durisol zajárnyékoló blokkelem natúr szürke színben DSi 30/13 - W	50×25×30	8,0	10,00	95,0	7-10	70	2 300
Durisol zajárnyékoló lap natúr szürke színben LSA 50/12/25 - W	50×25×12	8,0	6,80	-	-	80	1 300

Az anyagában színezett blokkelemek felára:
 Barna, Antracit, Piros, Sárga 300 Ft/db
 Zöld 1 500 Ft/db

IV.2. Durisol zajárnyékoló falpanelek

Műszaki adatok és árak

Típus	Változó elemhosszúság (cm)	Változó elemmagasság (cm)	Elemsúly (kg/m ²)	Betonacél-szükséglet (kb. kg/m ²)	Egységár (Ft/m ²) adott telephelyi kiadással Jánossomorja
Durisol zajárnyékoló falpanel natúr szürke színben DSi 25/13 - N	≤ 596	50, 75, 100, 125, 150	344	7-10	46 900
Durisol zajárnyékoló falpanel natúr szürke színben DSi 30/13 - N	≤ 596	50, 75, 100, 125, 150	355	7-10	51 200
Durisol zajárnyékoló falpanel natúr szürke színben DSi 25/13 - W	≤ 596	50, 75, 100, 125, 150	344	7-10	46 900
Durisol zajárnyékoló falpanel natúr szürke színben DSi 30/13 - W	≤ 596	50, 75, 100, 125, 150	355	7-10	51 200
Durisol zajárnyékoló falpanel natúr szürke színben LSA 50/12/25 - W	≤ 596	50, 75, 100, 125, 150	300	méretezett	39 400
Vasbeton lábazati falpanel LTF 12, egy oldalon seprűzött felület	≤ 596	50, 75, 100, 125, 150	285	méretezett	43 700

Az anyagában színezett falpanelek felára:
 Barna, Antracit, Piros, Sárga 2 400 Ft/m²
 Zöld 12 000 Ft/m²

Megjegyzés: A neoprén tömítőszalagot díjmentesen biztosítjuk minden egymásra épített panelem közé.



V. EGYÉB SZOLGÁLTATÁSOK ÉS TERMÉKEK DÍJAI

V.1. Raklapok, díjak

Árak

Megnevezés	Kiegészítő információ	Egységdíj
EUR raklap	Kibocsátó üzem: MD, JS, GO	6 000 Ft
Leier téglá raklap	Kibocsátó üzem: DE, MD, GO, HS	6 000 Ft
Leier piros raklap	Kibocsátó üzem: JS, JH, GO, KL, PS, HS	6 000 Ft
Raklap logisztikai díj	gyáridegen raklap visszaszállítása esetén, raklaponként	300 Ft
Egységes darus szállítási díj, átszedési díj	raklaponként	1 300 Ft
Leier általános csomagolási díj	raklaponként	900 Ft
Leier téglá csomagolási díj	raklaponként	3 500 Ft
Leier cserép csomagolási díj	raklaponként	3 500 Ft

V.2. Egyéb szolgáltatások díjai

Árak

Megnevezés	Kiegészítő információ	Egységdíj
Leier Kaiserstein térkő és lap, beton fedlap, szegélykő raklapbontási díj	raklaponként, megrendelés lemondása esetén is felszámítandó	14 000 Ft
Kaiserstein kerítés, import termék összekészítési díj	megrendelésenként vagy címenként, megrendelés lemondása esetén is felszámítandó	14 000 Ft
Kémény, cserép összekészítési díj	megrendelésenként vagy címenként, megrendelés lemondása esetén felszámítandó	14 000 Ft
Áthidaló raklapbontási díj	raklaponként vagy típusonként	1 750 Ft
Emelőhátfalas szállítási díj	tonna/raklaponként	25 000 Ft
Díszburkolatok Részkiterheltség felár	részleges kiterheltségű (24 tonna) szerelvény megkezdett 12 tonna alatti megrendelt árunál, lerakodási helyszínenként, illetve átrakodásnál (csak bizonyos díszburkolat termékeknél)	40 000 Ft
	részleges kiterheltségű (24 tonna) szerelvény megkezdett 12 tonna feletti megrendelt árunál, lerakodási helyszínenként	8 000 Ft
Tetőcserép kiegészítő fuvardíj	megrendelésenként vagy címenként, 2-3 raklap építési helyszínre történő szállítása esetén (1 raklap / 1 tonna esetén, emelőhátfalas szállítási díj számolandó)	12 000 Ft
EXPRESSZ szállítási felár	gyártó visszaigazolása esetén, megrendelést követő 1. munkanapra történő szállítás	20 000 Ft
GYORS szállítási felár	gyártó visszaigazolása esetén, megrendelést követő 2. munkanapra történő szállítás	12 000 Ft
Állásidő	megkezdett negyedóránként	4 800 Ft

Áraink az ÁFA-t nem tartalmazzák. Kiegészítő termékek és szolgáltatások díjai az árajánlatban való feltüntetetés nélkül is érvényesek. Kiegészítő termékek és szolgáltatások díjai miatti számlareklamációt nem áll módunkban befogadni.

Általános szerződési feltételek

1. Általános feltételek

A jelen általános szerződési feltételek a Leier Hungária Kft-vel (a továbbiakban Leier vagy gyártó) építőanyag szállítása és adásvétele tárgyában kötött minden szerződés elválaszthatatlan része, kivéve, ha a Leier írásban kifejezetten eltérően rendelkezik. A viszontértékesítő üzleti partnerek a Leier termékekkel kapcsolatos ajánlatainknál, szerződéseinknél és teljesítéseinknél kötelesek e feltételek figyelembe vételével eljárni. A jelen okiratban foglaltaktól eltérni a felek írásbeli megállapodásával lehet, a vevőtől eltérő egyedi, vagy általános üzleti feltétele csak a Leier írásbeli elfogadó nyilatkozata esetén alkalmazható.

2. Árak, árajánlatok

A Leier termékek ÁFA nélküli árait, illetve a csomagolásnál felhasznált raklapok és egyéb segédesszközök ellenértékét, a csomagolási díjat és az állásidő díját az átadás időpontjában hatályos, a www.leier.hu honlapon is közzétett árlista tartalmazza, melytől a felek szerződésben eltérhetnek. Az ott megjelölt árak tartalmaznak az árlistában megjelölt Leier gyáregységben történő fuvarszközre rakás költségeit is. Az árlista kizárólag Magyarország területén, belföldi forgalomban érvényes. Gyári átvétel esetén a szállítás költségeit a vevő viseli, a leszállított ár tartalmazza a szállítás díját is. A Leier jogosult a leszállított árat megfontolni és számlán külön fuvar-, illetve szállítási díjat és vételárat feltüntetni. A számlát elfogadottnak tekintik a Felek, ha a vevő a kézhezvételtől számított 3 napon belül azzal kapcsolatban írásban kifogást nem jelez.

3. Megrendelések

A vevők megrendeléseiket írásban adják le. Egyedi megállapodás alapján történő megrendelés esetén a vevő hivatkozik a szerződés számára. A megrendelésen a vevő feltünteti, hogy a terméket leszállítja vagy gyári átvétellel kéri. A megrendelések teljesítésére a Leier csak az írásos visszaigazolásban vállalt kötelezettséget, és abban határozza meg a várható szállítási időt. Az egyedi gyártási termékek megrendelésének lemondása esetén a vevő a megrendelési érték 30 %-nak megfelelő mértékű kötbér fizetésére köteles. A már legyártott egyedi termékekre vonatkozó szerződéstől a vevő nem állhat el, köteles a szerződés szerinti vételárat megfizetni a Leiernek. Terméket a Leier nem vásárol vissza. A vevő által összeállított konszignációk és anyagszükséglet - számítások megfelelőségéért a Leier nem vállal felelősséget. A beépítésre kerülő szerkezeti anyagok és rendszerek méreteztetése a vevő feladata és felelőssége.

4. Átvétel, teljesítés

Az átvétel helye a vevő által szervezett fuvar esetében a Leier gyár területe (gyári átvétel), az átvévo személy: a vevő vagy az általa megbízott fuvaros. Az átvétel helye a Leier által szervezett fuvar esetén a megadott szállítási cím (telekhatár), átvévo személy: a vevő. A vevő alkalmazottja, megbízottja is jogosult a termék átvételére. Az átvévo az átvételkor köteles az áruk mennyiségi és minőségi ellenőrzését elvégezni. A szállítólevelet az ellenőrzést követően mindkét fél aláírja. A vevő a teljesítést megelőzően köteles közölni az átvételre jogosult személyek nevét vagy a szállítóeszköz rendszámát, amennyiben ezt elmulasztja, az átvévo személyét később nem kifogásolhatja. Leszállított termék esetében, ha a vevő vagy megbízottja az átvételnél az egyeztetett időpontban nem jelenik meg, a Leier visszaszállítja az árut és a szállítás költségeit a vevő köteles megfizetni. A kárveszély a termék átadásával száll át a vevőre. Leier EKAER bejelentési kötelezettsége esetén vevő írásban jelzi az átvétel napját, illetve amit a jogszabály az átvétellel kapcsolatban előír. Amennyiben a vevő fuvarozója a gyártó felszólítása ellenére túlsúlyos rakományként szállítja el a terméket, köteles a gyártó ebből eredő kárát megtéríteni. A vevő által szervezendő szállítással megrendelt tételeket a visszaigazolásban megadott szállítási határidőt követő 2 héten belül el kell szállítani. Leszállított termék esetén a vevő köteles biztosítani azt, hogy a szállítási cím 15 m hosszú, illetve 40 tonna össztömegű járműszerelvény, illetve az áru rendeltetésszerű szállítására alkalmas jármű számára időjárástól függetlenül biztonságosan megközelíthető legyen, beleértve a lerakodási feltételeit is. A Leier szállítása esetén a tehergépjárműről lerakodás a vevő feladata, aki ehhez megfelelően oktatót, kellő létszámú személyzetet biztosít. Amennyiben a Leier daruzást vállal, a vevő köteles a rakodási munkát irányítani. A célállomásra érkezést követően a kötözés minden esetben a vevő feladata, ideértve az esetleges átállásokat is. A vevő tájékoztató köteles a Leier, amennyiben a szállítási cím megközelítése engedéllyel (behajtás, súlykorlátozás) lehetséges, illetve annak beszerzéséről a vevő gondoskodik. Ha az áru átvétele az áruátvevo mulasztása következtében meghiúsul - beleértve ebbe a lerakodási helyszín lerakásra és megközelítésére való alkalmatlanságát vagy a szükséges engedély hiányát is - a Leier az árut visszaszállítja a gyárba, a vevő köteles az eredménytelen szállítás költségeinek megtérítésére. A vevőnek felrögzítendő indokolatlan fuvarszköz-várakozásért a Leier állásidő díjat számít fel. Leier fuvarozó alvállalkozó igénybevételeére jogosult. Az építkezési vagy szállítási cím pontatlan megjelölése, a behajtott út használhatatlansága, úthasználati díj vagy súlykorlátozások miatt felmerülő többletköltség a vevőt terheli. A Leier az áruk szállításra történő csomagolásánál messzeemenő törekvés az áru védelmét megfelelően szolgáló anyagok használatára. A Leier a Leier téglá- és Leier piros raklapokat a kiadást követő 12 hónapon belül, az EUR raklapokat a kiadást követő 9 hónapon belül, használható állapotban, a vásárlási számla bemutatása esetén, a vásárlás időpontjában érvényes Leier - árlistában szereplő vételáron a vevőtől visszavásárolja.

5. Fizetési feltételek

A vevő a számlán feltüntetett fizetési határrnapig köteles az ellenértéket megfizetni. Késedelmes fizetés esetén a vevő köteles a Ptk-ban meghatározott mértékű késedelmi kamatot és behajtási költségátalányt megfizetni. Leier jogosult a vevő szerződésszegése, késedelmé miatt felmerült indokolt költségeket a vevővel szemben érvényesíteni. A Leier a terméket tulajdonjog fenntartással adja el, azaz az áru a teljes vételár kifizetéséig a Leier tulajdonában

marad. A Leier a tulajdonjog fenntartás tényének bejegyzését a hitelbiztosítéki rendszerben kezdeményezheti, amelyhez a vevő a hitelesített regisztrációját igazolja vagy annak hiánya esetén megteszi. A vevő az általa továbbadott és a fentiek alapján a Leier tulajdonát képező áruk esetében köteles a saját vevőjével szembeni tulajdonjog fenntartást regisztrálni, illetőleg a Leier cég tulajdonában levő árut nem terhelheti meg bármilyen harmadik fél követelésével. A vevő kijelenti, hogy késedelmes fizetése esetén engedélyezi az építőanyag értékesítéséből származó követelését és a raktárán lévő, tovább nem értékesített Leier építőanyagok a gyártóval fennálló fizetési kötelezettség fedezetéül szolgálnak. A vevő fizetési nehézsége esetén köteles a terméket a gyártónak saját költségén visszaszállítani és az értécsökkenést megtéríteni. A vevő hozzájárulását adja ahhoz, hogy amennyiben 30 napot meghaladó fizetési késedelme áll fenn, a gyártó képviselője a vevő munkaterületére, telephelyére, a szállítási címre a termék visszajuttatása céljából akadálytalanul bejuthat és a telephelyen található valamennyi Leier építőanyagot a vevő költségére visszaszállíthatja. A Leier a vevő hitelkeretének túllépése, fizetési késedelme, illetve a fizetési szándékával vagy képességével kapcsolatos kétely esetén jogosult a szerződésben rögzített fizetési feltételek felfüggesztésére, előre történő fizetés kikötésére, valamint a szerződéstől érdekmúlás bizonyítása nélkül történő elállásra. A vevő kártérítési igénye ilyen esetben kizárt. Vevő kizárólag akkor jogosult építőanyagot rendelni, ha gazdálkodása, pénzügyi helyzete biztos, rendelkezik a vételár kiegyenlítéséhez szükséges fedezettel. Vevő köteles a Leier haladéktalanul írásban tájékoztatni, ha a pénzügyi, gazdasági helyzetében olyan változás áll be, mely szerződéses kötelezettségeinek teljesítésére kihat, illetve akkor is, ha a cégadataiban változás következik be, különös tekintettel a számlázási adatok, illetve a tulajdonos és az ügyvezető személyének a változására.

6. Reklamáció, garancia, szavatosság

Az áruk mennyiségi és minőségi ellenőrzését az átvételekor kell megtenni akár a csomagolás megbontása mellett, és az esetleges hiányt és minőségi hibát a szállítólevelén kell feltüntetni és az átadó és átvévo személyeknek aláírni. Amennyiben a vevő a szállítólevelén hibát nem jelez, azzal a teljesítés kifogástalanságát jelzi, ezt követően reklamációt kizárólag az olyan hibákkal kapcsolatban terjeszthet elő, melyek az átvételkor nem láthatóak és nem ellenőrizhetőek. Ez utóbbi kifogásokat haladéktalanul, legfeljebb 5 munkanapon belül írásban, a számla, szállítólevel, raklapon áru esetén árucímke (csomagolási jegy) csatolásával együtt kell bejelenteni a terméket gyártó gyárban, a hiba pontos megjelölésével, az azt igazoló fotókkal, a szavatossági igény pontos megjelölésével. Reklamációját a <http://reklamacio.leier.hu/> honlapon is előterjesztheti. Minőségi kifogás alá eső termékeket beépíteni nem szabad, azt teljes mennyiségében láthatóvá és ellenőrizhetővé kell tenni a Leier számára. A hibás termékek beépítésére visszavezethető többletköltségek a gyártóra nem háríthatóak át. A betontermékek, tetőszerkepek és az égetett agyagtermékek esetében esetlegesen előforduló ún. kivirágzás (pl. més-, só-, vas-oxid kivirágzás), más színeltérés, melírozott felületeléréssel, az azt igazoló szinkomponensek aránya, illetve a darabsúly kisebb eltérése nem képezheti minőségi kifogás alapját. Melírozott tércövek esetén a melírozás nem az egyes kövek felületén, hanem a teljes burkolt felületen jelentkezik. A reklamáción alapuló fizetési visszatartások - a minőségi kifogás megalapozatlansága esetén - késedelmes fizetésnek minősülnek és az erre vonatkozó jogkövetkezményeket vonják maguk után. A vevő kellekszatavossági igénye a teljesítés időpontjától számít egy év (fogyasztó esetében két év) a Leier évül el. Amennyiben a vevő igényét ezen határidőn belül menthető okból nem tudja érvényesíteni, a teljesítéstől számított 5 éves jogvesztő határidőn belül ezt még megteheti, ezt követően igénye érvényesítésére nincs már lehetősége, kivéve, ha jogszabály kogens rendelkezése vagy a felek szerződése ettől eltérően rendelkezik. Ezt a szabályt kell alkalmazni az elévülés megszakadására is. Olyan termék esetén, melyre a gyártó jótállást vállal, a jótállás feltétele, hogy a vevő a vásárlást követő legfeljebb 6 hónapon belül a <http://garancia.leier.hu/> honlapon a termékregisztrációt elvégezte. A vevő köteles a tárolási, felhasználási utasításokat, az alkalmazástechnikai útmutatót betartani. A tájékoztató anyagokban, katalógusokban, marketing kiadványokban szereplő képek, termékfotók csak tájékoztató jellegűek, a termékek színe a fotón láthatótól árnyaltatnyival eltérhet, mivel a betontermékek természetes anyagból készülnek, melyek jellegükből adódóan is kisebb-nagyobb színárnyalatnyi eltérést mutatnak. Ezeket kiegészítő, a technológiai előírások leggondosabb betartása ellenére a színeltérések és felületi struktúra különbségek technikailag nem elkerülhetők, de nem is befolyásolják termékeink minőségét, illetve használati értékét. Fenti tájékoztatás a partnereknél kihelyezett mintatermékekre is vonatkozik. A termék teljesítménynyilatkozata és alkalmazástechnikai útmutatója a Leier cég honlapján megtalálható. A vevő esetleges továbbértékesítés során köteles a megfelelő alkalmazástechnikára a fogyasztó figyelmét felhívni.

7. Személyes adatok kezelése

A jelen ügylet kapcsán tudomására jutott személyes adatokat a Leier a mindenkori jogszabályi előírásoknak megfelelően kezeli. A személyes adatok kezelésének szabályait az Adatkezelési tájékoztató tartalmazza. (<https://www.leier.hu/adatkezesi-tajekoztato>) A szerződészkötéssel a vevő elismeri, hogy megismerte az adatkezelési tájékoztató tartalmát és elfogadja azt.

8. Egyéb rendelkezések

Minden esetben a megrendelést követő visszaigazolás időpontjában érvényes ÁSZF-et kell alkalmazni. A mindenkor aktuális ÁSZF a Leier honlapján kerül közzétételre. A vitás kérdéseket a Felek békés úton, tárgyalások folytatásával kívánják rendezni. Ennek sikertelensége esetén a Felek a hatáskörrel rendelkező győri székhelyű bíróság kizárólagos illetékességét kötik ki.

Érvényes: 2023.07.01. napjától

LEIER ÉPÍTŐANYAG – ÜZEMEK:

› Devecser – Téglagyár

8460 Devecser, Sümegi út

Telefon: +36 88/512-600 | Fax: +36 88/512-619 | E-mail: devecser@leier.hu

› Gönyű – Betonelemgyár

9071 Gönyű, Dózsa György út 2.

Telefon: +36 96/544-210 | Fax: +36 96/544-217 | E-mail: gonyu@leier.hu

› Hajdúszoboszló – Betoncserepgyár

4200 Hajdúszoboszló, Szováti útfél 2.

Telefon: +36 52/557-216 | Fax: +36 52/557-211 | E-mail: hajduszoboszló@leier.hu

› Jánosháza – Betonelemgyár

9545 Jánosháza, 8-as és 84-es utak kereszteződése

Telefon: +36 95/551-550 | Fax: +36 95/551-551 | E-mail: janoshaza@leier.hu

› Jánossomorja – Betonelemgyár

9241 Jánossomorja, Leier út 2.

Telefon: +36 96/565-270 | Fax: +36 96/565-274 | E-mail: janossomorja@leier.hu

› Kiskunlacháza – Betonelemgyár, Kéményközpont

2340 Kiskunlacháza, Rákóczi út 92.

Telefon: +36 24/521-500 | Fax: +36 24/521-519 | E-mail: kiskunlachaza@leier.hu

› Mátraderecske – Téglagyár

3246 Mátraderecske, Baross út 51.

Telefon: +36 36/576-010 | Fax: +36 36/576-019 | E-mail: matraderecske@leier.hu

› Pécs – Betonelemgyár

7630 Pécs, Edison út 110.

Telefon: +36 72/552-500 | Fax: +36 72/324-328 | E-mail: pecs@leier.hu

› Győr – Betonelemgyár

9028 Győr, Fehérvári út 75.

Tel.: +36 (96) 510-860 | Fax: +36 (96) 510-869 | E-mail: gyoriuzem@leier.hu

LEIER – ÉRTÉKESÍTÉS:

› Központi Értékesítés, Vevőszolgálat

9024 Győr, Baross Gábor u. 42.

Telefon: +36 96/512-000 | Fax: +36 96/512-001 | E-mail: ertekesites@leier.hu

› Leier Kaiserstein Galéria

Leier City Center - Leier Központ új irodaépülete

9024 Győr, Baross Gábor u. 42.

Telefon: 96/512-567

Keresse további építőanyag-árlistáinkat:

