

Pincefalak hőszigetelése

- ▶ **Kitűnő hőszigetelő képesség**
- ▶ **Nagy mechanikai szilárdság**
- ▶ **Megvédi a vízszigetelést a sérülésektől**
- ▶ **Egyszerű, gyors kivitelezést**

Hőszigetelés a talajban

Az AUSTROTHERM EXPERT hőszigetelő lemez az MSZ EN 13163 szabványnak megfelelő expandált, formahabosított polisztirol hőszigetelő elem, amely különösen alacsony vízfelvétele és nagy nyomószilárdsága révén alkalmas talajjal érintkező épületszerkezet – talajon fekvő padló, pincefal – külső oldali hőszigetelésére.

Az elemek lépcsős élképzésűek, így az átmenő hézagok okozta hőhid nem alakul ki. A felületi mintázat elősegíti a ragasztó megtapadását. A hőszigetelő anyag freonmentes, így használatával nem károsodik az ózonréteg. Szabványos jelölés:

EPS - EN 13163 - T2 - L2 - W2 - S2 - P4 - BS 250 - CS(10)200 - DS(N)2 - DLT(2)5 - TR200 - WL(T)2 - WD(V)5.

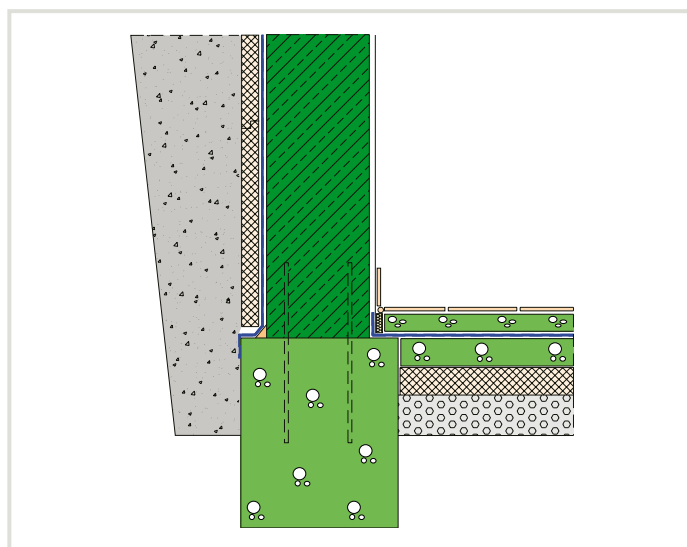
Alkalmazás

Az AUSTROTHERM EXPERT alkalmazását az MSZ 7573 számú szabvány szabályozza. A táblák pincefal, talajjal közvetlenül érintkező padlók nedvesség elleni szigeteléssel nem védett hőszigetelőanyagként alkalmazhatók. Nagy szilárdságú hőszigetelő anyagként az expandált polisztirolhabok szokásos alkalmazási területein is felhasználható.

| Műszaki adatok: | |
|---|---------------|
| Nyomófeszültség (10%): | ≥ 200 kPa |
| Hővezetési tényező (közölt érték): | 0,035 W/(m·K) |
| Hővezetési tényező (tervezési érték): | 0,035 W/(m·K) |
| Páradiffúziós ellenállási szám: | 40-100 |
| Méretállandóság normál klímán: | 2 % |
| Alakváltozás adott nyomáson és hőmérsékleten: | ≤ 5% |
| Hosszú idejű vízfelvétel: | ≤ 2 tért. % |
| Páradiffúziós vízfelvétel: | ≤ 5 tért. % |

| Táblaméret, csomagolás: | |
|-----------------------------------|---------------------------------|
| Hosszúság x szélesség: | 1265 x 615 mm |
| Hasznos felület: | 0,75 m ² /tábla |
| Vastagság: mm | 30 40 50 60 70 80 100 120 140 |
| Mennyiség: db/csomag | 16 12 10 8 7 6 5 4 3 |
| Mennyiség: m ² /csomag | 12 9 7,5 6 5,25 4,5 3,75 3 2,25 |

A termék polietilén fóliába csomagolva kerül forgalomba.



Tervezés

Az EXPERT hőszigetelő lemezt a pincefal külső oldalán kell elhelyezni, ahol a vízszigetelés mechanikai védelmét is ellátja, és a hőszigetelés további védelmet nem igényel. Ezáltal a költséges és nagy élőmunka igényű szigetelés védő falazat építése elhagyható, miközben a szerkezet hőszigetelő képessége jelentősen javul.

A pincefal hőszigetelését minden esetben tovább kell vezetni a lábazon, hogy a földből kilépő szerkezetek hőszigetelése is megoldott legyen. Erre a célra a bordázottabb felületű EXPERT FIX lemezeket kell alkalmazni, amire a homlokzati hőszigetelő rendszer elemeit (ragasztó, háló, vékonyvakolat vagy lábazati vakolat) kell felhordani, illetve kő, műkö burkolattal kell ellátni.

A padló hőszigeteléseként alkalmazott AUSTROTHERM EXPERT lemezek a talajnedvesség elleni védelem síkja alatt, közvetlenül a tömörített kavicságyra fektethetők. Az aljzatbeton alá nem szükséges technológiai szigetelést elhelyezni.

Az AUSTROTHERM EXPERT elemek talajvíznyomásnak kitett helyeken nem építhetők be. Réteg- és torlaszvíz esetén a drénezérről gondoskodni kell. Fűtött pinceterek térelhatároló szerkezeteinél a hőátbocsátási tényező ajánlott értéke 0,51 W/m²K.

Kivitelezés

A hőszigetelés egy rétegben készül, a lépcsős szélkiképzésű táblák hőhidmentesen csatlakoznak. Az AUSTROTHERM EXPERT táblák közti hézagok zártak legyenek.

A pincefal AUSTROTHERM EXPERT hőszigetelése szintén egy rétegben készüljön, úgy, hogy a lépcsős toldás befelé, a fal felé, emelkedő átfedésű legyen. A hőszigetelést oldószermentes - a vízszigetelés anyagát sem károsító – ragasztóval (pl. + 5 °C felett Murexin 2K Standard, - 5 °C felett Murexin Winter 2K) lehet addig rögzíteni, amíg a rétegesen visszatöltés a táblákat véglegesen megfogja. A pincefal melletti terület laza szerkezetű homokos kavicsal kell feltölteni.